



YANMAR

Vi010-2A

MICRO GRAAFMACHINE



Bedrijfgewicht

1 225 kg

Motor

3TNV70-WBVB

Graafvermogen (arm/graafbak)

570/1 400 kgf

COMPACTE AFMETINGEN

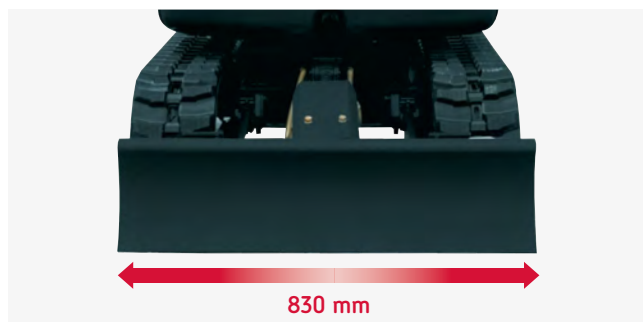
De ideale maten voor efficiënte werkzaamheden in beperkte ruimtes. De ViO10-2A is een solide machine, speciaal ontworpen om ingezet te worden in onder andere: nauwe werven, renovatie binnenin gebouwen, het plaatsen van leidingen, tuinaanleg en groenonderhoud.



DESIGN PRINCIPES

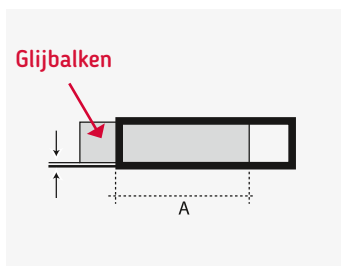
De ViO10-2A is een binnendraaier:

- + Bij uitgeschoven onderwagen, draaien het contragewicht en de voorste delen van de bovenwag en niet buiten de rupsen.
- + Bij ingeschoven onderwagen, steekt de achterkant van de bovenwag slechts 85 mm uit.
- + Draaicirkel vooraan met giekverstelling: 1080 mm.
- + Draaicirkel achteraan: slechts 650 mm.
- + Totale breedte van de machine met ingeschoven onderwag slechts 830 mm.

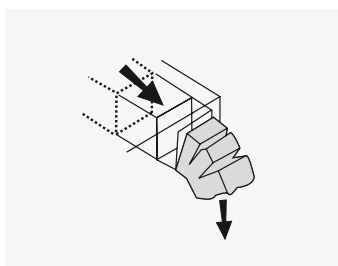


UNIEK ONTWERPEN VARIABEL ONDERSTEL

- + Minimale speling tussen de schuivende gedeelten: geen ophoping van aarde bij het verbreden.
- + Zeer betrouwbaar systeem voor een lange tijd.
- + Dank zij de combinatie van een in de breedte verstelbare onderwag en de uitstekende gewichtsverdeling, is de ViO10-2A een zeer stabiele machine.



Weinig speling dankzij een grote overlapping van beide glijders (A)



Ophopingen van aarde en vuil worden weggeduwd

IN DE BREEDTE AANPASBAAR DUWBLAD MET EEN-VOUDIG OPBERGSYSTEEM

- + Vast in- en uitklapbare delen op het duwblad met behulp van een scharniersysteem.
- + Snelle aanpassing van de breedte van het blad, zonder werktuigen.
- + Onmogelijk om de bladverbredingen te verliezen.

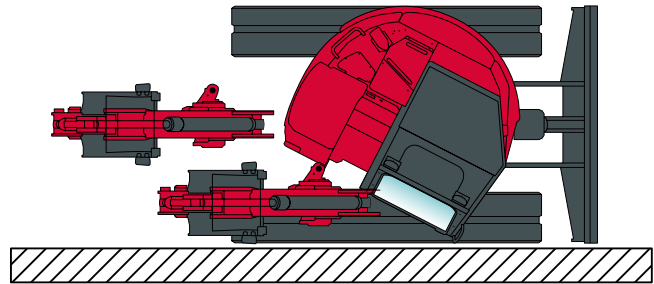


UITSTEKENDE PRESTATIES

Yanmar wendt de doorheen de jaren opgebouwde technische kennis en expertise aan, om uitzonderlijke prestaties te bieden die tegelijkertijd de geldende milieunormen respecteren.

SCHONE EN STILLE YANMAR TNV MOTOR MET DIRECTE INSPUITING (TOTALLY NEW VALUE)

- + Voldoet aan de Europese richtlijn Stage V.
- + Langzaam toerental voor een langere levensduur.
- + Trillingvrij.
- + Combinatie van een 3-cilinder Yanmar motor en een dubbele hydraulische variabel debiet pomp: uitstekende werkprestaties.
- + Bijzonder hoge penetratie- en uitbreekkrachten voor een machine van deze categorie.



WERKUITRUSTING

- + Hulpcircuit (PTO) met enkelvoudige werking (voor gebruik met hydraulische hamer) of dubbele werking (kantelbak...).
- + Hijsen aan één punt door middel van een hijssoog op de bovenzijde van de giek.

VOORDELEN VOOR DE BESTUURDER

- + Eenvoudige toegang in enge ruimtes.
- + Mogelijk om dicht tegen een muur te werken.
- + Dank zij het ViO concept is het onnodig de achterkant van de machine in de gaten te houden, wat ten goede komt aan de veiligheid en de productiviteit.
- + De perfecte machine voor renovatiewerkzaamheden binnenin gebouwen.
- + Hoog gebruiksgemak, zelf voor onervaren bestuurders.



COMFORT EN VEILIGHEID

Ergonomische en comfortabele basisuitrustingen, zoals een comfortstoel, uitgerust met een oprolbare veiligheidsgordel, precieze en eenvoudige bedieningshendels, voetsteun, etc.



ERGONOMISCHE BESTUURDERSPOST

- + Progressief werkende hydraulische bedieningsorganen voor precieze controle.
- + Aparte pedalen voor het 3e circuit (PTO) en de giekverstelling: mogelijkheid tot gecombineerde bewegingen.
- + De 2 pedalen zijn voorzien van stevige stalen houders die zijdelings kunnen worden opgeklapt.
- + Toegang mogelijk via beide zijden van de machine.

DE PEDALEN VOOR BEDIENING 3E CIRCUIT EN GIEKVERSTELLING ZIJN VOORZIEN VAN OPKLABBARE VOETSTEUNEN EN ZORGEN ERVOOR DAT ONGEWILDE BEWEGINGEN VERMEDEN WORDEN.

ROPS VEILIGHEIDSSTRUCTUUR

- + Bescherming tegen omvallen.
- + Inklapbaar aan de achterzijde voor betere toegang tot lage ruimtes.

VEILIGHEID VOOR DE OPERATOR

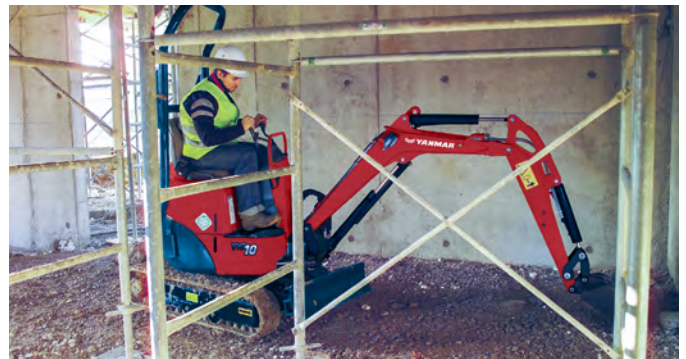
- + Oprollende veiligheidsgordel.
- + De veiligheidshendel blokkeert de hoofdfuncties van de machine.
- + Veiligheidsbeugel vooraan op de console.
- + Een breed gietijzeren contragewicht beschermt de achterzijde van de machine.
- + Een werklamp op de giek.



TOEGANG MOGELIJK VIA BEIDE ZIJDEN



BETROUWBAARHEID



Gemakkelijk en eenvoudig te onderhouden dank zij de goed toegankelijke componenten.

DE ONDERHOUDSPUNTEN ZIJN GOED BEREIKBAAR

+ De motorkap opent volledig, om gemakkelijk alle belangrijke bedieningsorganen te kunnen bereiken.

+ De stalen linker zijbescherming kan eenvoudig verwijderd worden (toegang filter).



1 Bescherming van de duwbladcilinder door middel van een metalen plaat.



2 Geordende geleiding van hydraulische slangen en leidingen.



3 Goede beveiliging van arm- en bakcilinders.

TECHNISCHE GEGEVENS

[MOTOR]

Yanmar diesel 3 cilinder	3TNV70-WBVB
Vermogen	9,2 kw/12,5 PK/2 000 t/min
Cilinderinhoud	854 cm ³
Max. koppel	52 N.m./1 600 t/min

[HYDRAULISCH SYSTEEM]

Capaciteit hydraulisch systeem	14,3 l
Max. druk	210 bar
2 tandwielpompen	2 x 11 l/mn

[PRESTATIES]

Rijsnelheid	2,1 km/u.
Zwenksnelheid	10 t/min
Uitbreekkracht (Lepelsteel/Bak)	570/1 400 kgf
Giekverstelling	50°/90°
Bodemdruk	0,26 kg/cm ²
Klimvermogen	25°
Rupsbreedte	180 mm
Vrije ruimte	140 mm
Duwblad (Breedte x Hoogte)	830/1 000 x 210 mm

[DIVERSE]

Brandstoftank	12 l
Koelsysteem	2,5 l
Transportafmetingen	3 040 x 1 000 x 1 580 mm
Laag geluidsniveau LwA (2000/14/EC & 2005/88/EC)	89 dBA

[OPTIES]

Speciale lakkleur | Graafbakken | Kantelbakken | Puinbakken |
Hydraulische breekhamer.

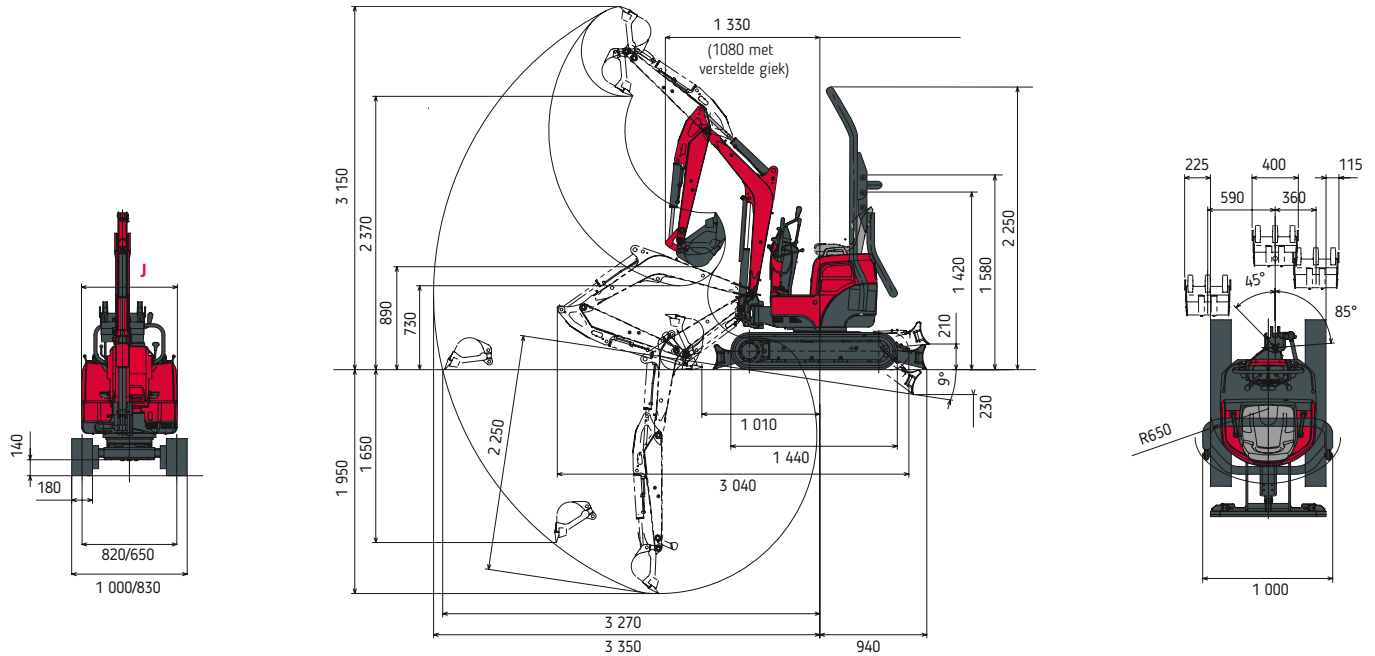
[HYDRAULISCH SYSTEEM]

PTO	Meetgegevens bij maximaal motortoerental	
	Druk	Debiet
Eenzijdig	0 - 190 bar	24,5 - 9,3 l/mn

 Het debiet vermindert als de druk verhoogt.

TECHNISCHE GEGEVENS

Bedrijfgewicht (Normen EC) +-2%: 1 225 kg
 Transportgewicht (Normen EC) +-2%: 1 150 kg



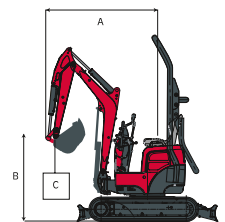
Onder voorbehoud van technische wijzigingen.
 Afmetingen in mm met Yanmar bak.

MACHINE MET RUBBEREN RUPSEN, BAK VAN 20 KG (400 MM)

Gemeten over
 voorzijde

Gemeten 90° over
 zijkant

A: Afstand hart machine graafarm (m).
B: Hoogte graafarm (m).
C: Hefcapaciteit (kg).
N: Ingetrokken onderwagen.
W: Uitgeschoven onderwagen.



Duwblad neer											Duwblad omhoog														
A	Maxi			2,5 m			2,0 m			1,5 m			Maxi			2,5 m			2,0 m			1,5 m			
	N	W		N	W		N	W		N	W		N	W		N	W		N	W		N	W		
2,0 m	*185	110		*185	*185	120	*190	*185	145	*185	-	-	-	*185	115	*185	*185	120	*190	*185	145	*185	-	-	-
1,5 m	125	90	160	155	115	*205	205	160	*205	-	-	-	125	95	230	155	120	*205	*205	165	*205	-	-	-	
1,0 m	115	85	145	145	110	180	200	155	*265	380	245	*365	115	90	*230	145	115	*240	200	160	*270	*380	255	*370	
0,5 m	110	80	130	145	100	170	195	145	230	305	200	355	110	85	*245	145	100	*270	195	150	*345	305	210	*550	
0 m	115	80	140	135	100	175	185	140	230	270	200	335	115	85	*260	140	100	*305	185	140	*385	275	205	*600	
-0,5 m	125	90	155	140	100	165	175	130	215	260	200	330	125	90	*280	145	105	*305	180	135	395	260	210	615	

[De gegevens in deze tabel zijn de hefvermogens gemeten volgens de ISO 10567 norm. Zij stemmen overeen met 75% van de statische kiplast of 87% van het hydraulisch hefvermogen. De met* gemarkeerde waarden zijn de door het hydraulisch vermogen begrensde prestaties.]



YANMAR



Yanmar Compact Equipment EMEA

NL_Vi010-2A_0922



www.yanmar.com

BUILDING
WITH YOU

Gedrukt in Frankrijk - Materialen en specificaties kunnen zonder kennisgeving van de fabrikant worden gewijzigd - Neem voor meer informatie contact op met uw lokale Yanmar Compact Equipment EMEA-dealer.