



Building a better future
Global Leader

VORKHEFTRUCK *Excellent* MODEL

20D/25D/30D/33D -7

HYUNDAI DIESEL VORKHEFTRUCKS

We build a better future



 **HYUNDAI**
HEAVY INDUSTRIES CO.,LTD.

■ De foto kan optionele uitrusting bevatten.

VORKHEFTRUCK *Excellent* Model



Kantel-
vergrendeling

Kantel-
vergrendeling

Aandrijvings-
vergrendeling

OPSS (Operator Presence Sensing System)

De bedieningshendels voor het kantelen van de mast en het heffen en neerlaten van de vorken, kunnen enkel bediend worden wanneer de operator op de bestuurderszetel zit.

20D/25D/30D/33D -7**20D/25D/30D/33D -7**

Nieuwe norm voor vorkheftrucks

Met zijn 7-serie introduceert Hyundai een nieuwe reeks van diesel vorkheftrucks. Uitstekend vermogen en uitmuntende prestaties verbeteren uw rendement.



■ De foto kan optionele uitrusting bevatten.

Groot vermogen & Uitstekende prestaties

Krachtige motor

KUBOTA V3300 motor

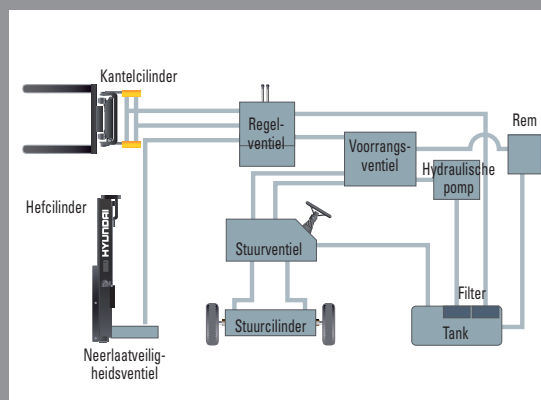
De door de markt erkende kwaliteit van de Kubota V3300 motor garandeert onvergelykbare prestaties, een uitstekende duurzaamheid en een toegevoegde waarde voor de vorkheftruck. De 47kW die deze motor oplevert, volstaat ruimschoots voor elk soort werk met een machine voorzien van zowel standaard als speciale hulpstukken.

47 kW/2300 tpm



Geavanceerd hydraulisch systeem

Het nieuwste hydraulisch systeem met een grote capaciteit reageert snel tijdens het werken. Een geluidsarm regelventiel verhoogt zowel de efficiency als de duurzaamheid.



Snelle en stabiele prestaties

Het heffen en neerlaten van de vorken en het kantelen van de mast verlopen snel en effectief. Dit zorgt voor optimale werkomstandigheden en een hogere productiviteit.



20D/25D/30D/33D -7**Absolute kracht,
de nieuwe meester
op de werf!**

De soepele, efficiënte en ergonomisch doordachte 20D/25D/30D/33D-7 serie werd ontworpen in functie van uw behoeften.



■ De foto kan optionele uitrusting bevatten.

Hogere rijsnelheid en groter stijvermogen

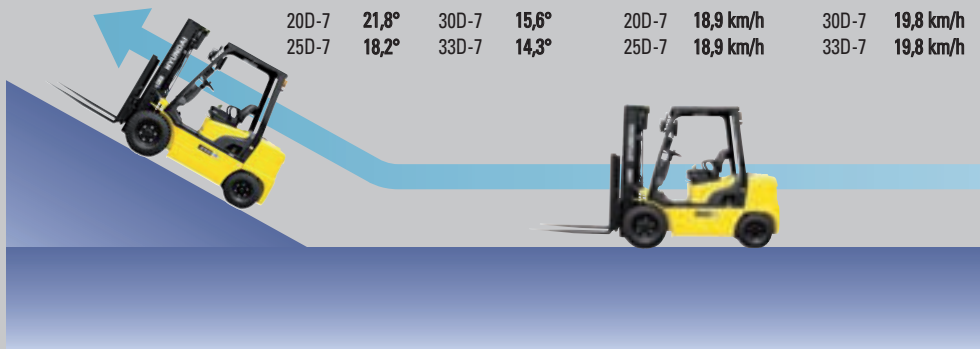
De krachtige motor met hoog vermogen zorgt voor een betere acceleratie, een beter gedrag op hellingen en een hogere rijsnelheid op ruw terrein of op een helling.

Stijvermogen (geladen)

| | | | |
|-------|-------|-------|-------|
| 20D-7 | 21,8° | 30D-7 | 15,6° |
| 25D-7 | 18,2° | 33D-7 | 14,3° |

Rijsnelheid (ongeladen)

| | | | |
|-------|-----------|-------|-----------|
| 20D-7 | 18,9 km/h | 30D-7 | 19,8 km/h |
| 25D-7 | 18,9 km/h | 33D-7 | 19,8 km/h |

**Grotere kantelhoek van de mast**

Door gebruik te maken van de kantelhoek van de mast met 8 graden voorwaarts en 10 graden achterwaarts, kan de operator veiliger en sneller laden en lossen.

**Natte schijfremmen**

Het gebruik van remmen van het natte schijfremtype verbetert de werking van de remmen en zorgt ervoor dat uw onderhoudsinterval 5 maal langer is dan bij conventionele remmen. Dankzij een hogere rempedaalinspanning van 45% op een helling van 20% wordt uw veiligheid tijdens de werkzaamheden gevrijwaard.

**Volledig hydraulisch aangedreven stuursysteem**

Een hydraulisch stuursysteem garandeert altijd vlot en flexibel sturen. Het voorkomt een overmatige belasting en terugslag van het stuurwiel.

**Brandstofvuldop met sleutel**

Voor meer veiligheid en minder stilstand op de werf werd een grotere brandstoftank met vergrendelbare vuldop geïnstalleerd.

Comfortabele bediening



Verstelbaar stuurwiel met draaiknop

Het stuurwiel kan door een hendel links van de stuurkolom in de meest comfortabele positie voor de operator gezet worden.



Makkelijke en veilige versnellingshendel

Eén enkele hendel links van de stuurkolom verleent de operator snelle en makkelijke controle over snelheid en rijrichting. De motor kan slechts gestart worden wanneer deze hendel in neutrale positie staat.



Hendel met multifunctionele schakelaar

De hendel met multifunctionele schakelaar bedient de lichten en claxon.



Snelle reactie van de bedieningshendels

Slechts een minimale inspanning van de operator is nodig voor een nauwkeurige, veilige en productieve bediening.



■ De foto kan optionele uitrusting tonen.



Optimale positie van de pedalen

De ergonomisch ontworpen gas-, rem- en inching-pedalen zijn optimaal gepositioneerd voor een groter gebruiksgemak van de operator. Makkelijk te verwijderen en te reinigen rubberen vloermat.



Bekerhouder en opbergvak

Voor het gemak van de operator is er extra opberg ruimte voorzien binnenin de cabine.

20D/25D/30D/33D -7

Optimaal ontwerp van de bestuurdersomgeving!

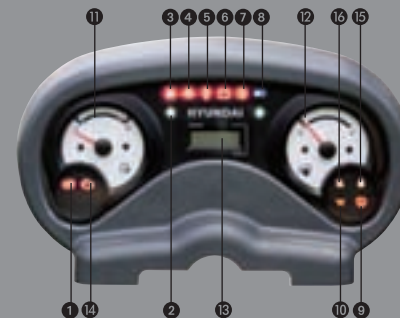
Een ergonomisch ontwerp voorkomt vermoeidheid en verhoogt het rendement van de operator.



Nieuw: een grotere zichtbaarheid voor veiliger werken

De operator kan veiliger en nauwkeuriger werken dankzij een mast die een ruimer zicht geeft.

Gebruiksvriendelijke meters en waterbestendig monitorpaneel



- | | |
|---|----------------------------------|
| 1 Parkeerremlamp | 9 Lamp waterscheider |
| 2 Richtingaanwijzers | 10 Voorgloeiverklikkerlichtje |
| 3 Waarschuwinglamp brandstofpeil | 11 Koelwatertemperatuurmeter |
| 4 Waarschuwinglamp motoroliepeil | 12 Brandstofmeter |
| 5 Waarschuwinglamp transmissieolietemperatuur | 13 Bedrijfsuretteller |
| 6 Waarschuwinglamp acculading | 14 Motorcontrolelamp |
| 7 Waarschuwinglamp luchtfilter | 15 Veiligheidsgordelwaarschuwing |
| 8 Verklikkerlichtje werklamp | 16 OPS-waarschuwing |

Makkelijk verstelbare zetel met vering

Een aantrekkelijke, verstelbare zetel met armleuningen, op basis van een ergonomisch ontwerp, zorgt voor een groter comfort, hogere veiligheid en langere levensduur.



Het nieuwste trilling- en schokdempend systeem

Het geavanceerd hydraulisch cabinedraagsysteem, dat gebruik maakt van een hydraulische en trillingdempende rubberen isolator, bevindt zich tussen de hoofdbescherming en het chassis om de oorzaak van trillingen en lawaai te verminderen tijdens het rijden. Dit verlaagt niet enkel de vermoeidheid van de operator maar verhoogt ook de veiligheid tijdens de bediening van de truck.



Duurzaamheid & Veiligheid

Sterke hoofdbescherming

De veilige hoofdbescherming voldoet aan de EU- en ANSI-voorschriften en beschermt de operator tijdens gevaarlijke werkzaamheden.



Handrem

De handrem van het vastkliktype vergt minder inspanning van de operator om aan te trekken.



Uiterst duurzame elektrische servotransmissie

De servotransmissie zorgt voor een snelle maar rustige rijsnelheid onder zware werkomstandigheden waardoor de productiviteit van de werkzaamheden verhoogt.

Veilig dankzij een grote duurzaamheid!

Veiligheid en duurzaamheid zijn prioritair bij het ontwerp van de uitrusting.



Grote opstap en hendel

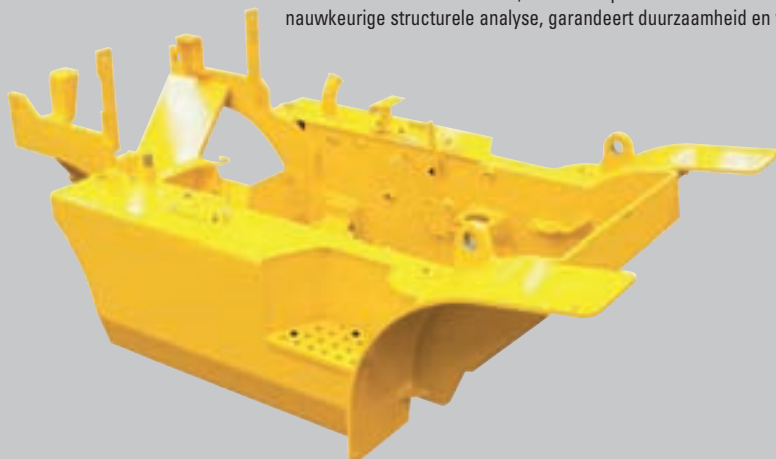
Een brede "open" opstap zorgt ervoor dat men de truck comfortabel en veilig kan betreden en verlaten.

20D/25D/30D/33D -7

■ De foto kan optionele uitrusting bevatten.

Zwaar monoblock-chassis

Het zware monoblock-chassis, dat ontworpen werd aan de hand van een nauwkeurige structurele analyse, garandeert duurzaamheid en veiligheid.

**Onderhoud elektriciteitssysteem**

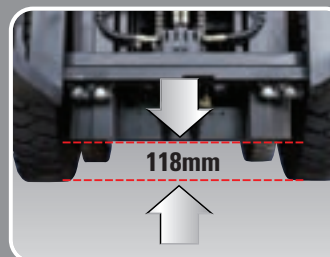
Diverse elektrische componenten zijn gecentraliseerd om het regelmatig onderhoud te verbeteren.

**Expansiebalg**

De expansiebalg absorbeert trillingen en vermindert het geluid dat door het uitlaatsysteem geproduceerd wordt. Het vergroot tevens de levensduur van het uitlaatsysteem.

**Heldere, afgeschermdde koplampen**

Heldere, afgeschermdde koplampen zorgen voor een verhoogde zichtbaarheid in donkere werkkruimten.

**Grondspeling**

De motor en transmissie werden horizontaal gemonteerd en hoog in het chassis geplaatst om hoogwaardige onderdelen te beschermen tijdens werkzaamheden op onregelmatig terrein.

Duurzaamheid & Makkelijk Onderhoud



Elektrisch gecontroleerde luchtfilter

Een sensor van de luchtreiniger waarschuwt de operator dat de luchtfilter verstopt zit zodat deze kan vervangen worden voordat motorschade zich voordoet.



Controle van de onderhoudsvriendelijke olie

Het T/M oliepeil kan makkelijk zonder demontage gecontroleerd worden.



Reservoir voor de remvloeistof

Zeer goed zichtbaar, makkelijk toegankelijk reservoir om de dagelijkse inspecties te vereenvoudigen.



Makkelijk toegankelijke zekeringhouder vereenvoudigt inspecties



Gecentraliseerd ontwerp voor eenvoudig onderhoud!

De componenten en onderdelen zijn zo geplaatst dat ze makkelijk toegankelijk zijn en eenvoudig te onderhouden.

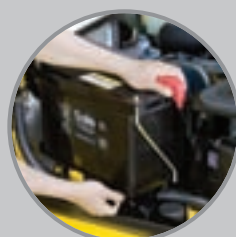


Makkelijk te vervangen luchtreiniger

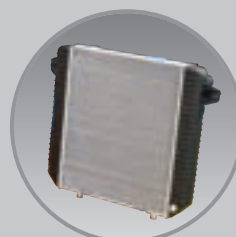
De luchtfilter is makkelijk toegankelijk voor het reinigen of vervangen.



Verplaatsbare schuifkap



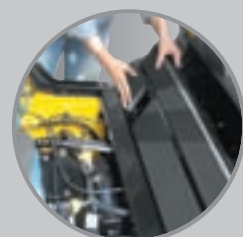
Rotatie accuinstallatie



Aluminium radiator met uitstekende bescherming tegen de warmte

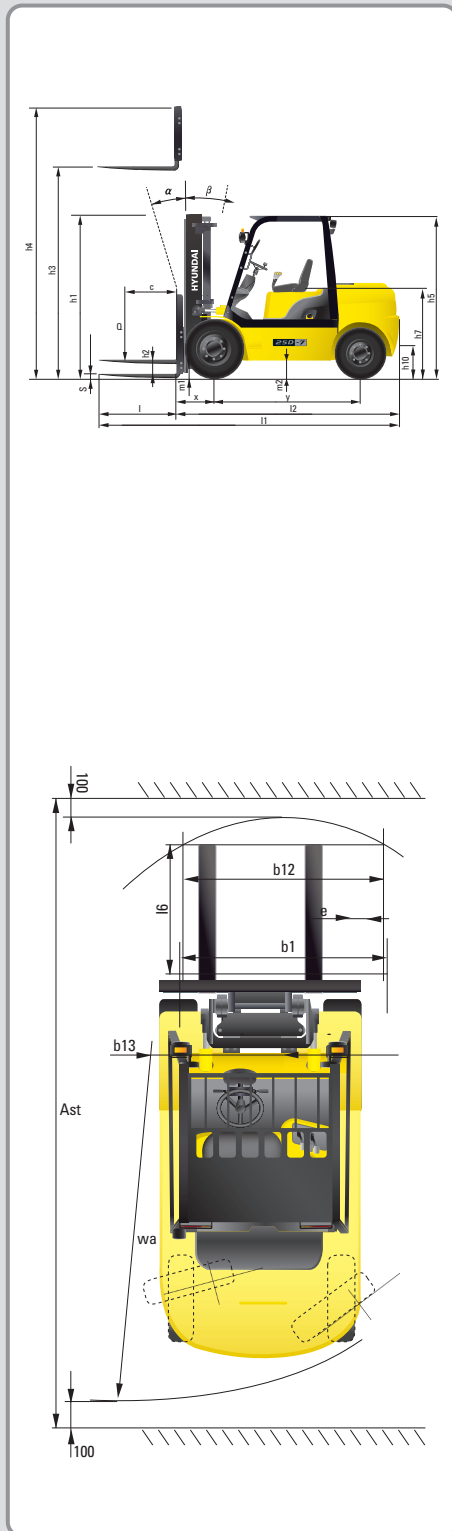


Controle staat motorolie



Makkelijk te vervangen vloerplaat (zonder gereedschap)

Afmetingen



Specificaties

Identificatie

| | | | | | |
|-----|---|----------------------|--------------|--------------|--------------|
| 1.1 | Fabrikant | Hyundai | Hyundai | Hyundai | Hyundai |
| 1.2 | Type-aanduiding fabrikant | 20D-7 | 25D-7 | 30D-7 | 33D-7 |
| 1.3 | Aandrijving: elektrisch (accu of elektriciteitsnet),diesel,petroleum,benzine, gas,manueel | DIESEL | DIESEL | DIESEL | DIESEL |
| 1.4 | Type bediening:handmatig,voetganger,rechtstaand,gezeten,order-pickler | gezeteten | gezeteten | gezeteten | gezeteten |
| 1.5 | Hefvermogen / nominale last | kg/lb 2000 / 4,000 | 2500 / 5,000 | 3000 / 6,000 | 3300 / 6,500 |
| 1.6 | Lastmiddelpunt | c (mm/in) 500 / 24 | 500 / 24 | 500 / 24 | 500 / 24 |
| 1.8 | Laadafstand, middelpunt van aandrijfas tot vork | x (mm/in) 461 / 18.1 | 461 / 18.1 | 464 / 18.3 | 464 / 18.3 |
| 1.9 | Wielbasis | y (mm/in) 1650 / 65 | 1650 / 65 | 1700 / 67 | 1700 / 67 |

Gewichten

| | | | | | |
|-----|--|--------------------|--------------|--------------|---------------|
| 2.1 | Bedrijfsgewicht | kg/lb 3604 / 7,945 | 3894 / 8,585 | 4411 / 9,725 | 4823 / 10,633 |
| 2.2 | Last per as, geladen vooraan/achteraan | kg 4847 / 757 | 5579 / 815 | 6450 / 964 | 6885 / 1,238 |
| 2.3 | Last per as, ongeladen vooraan/achteraan | kg 1683 / 1,921 | 1623 / 2,271 | 1748 / 2,663 | 1713 / 3,110 |

Wielen, Chassis

| | | | | | |
|-----|--|----------------|--------------|--------------|--------------|
| 3.1 | Banden: massieve rubberbanden, superelastisch, pneumatisch, polyurethaan | pneumatisch | pneumatisch | pneumatisch | pneumatisch |
| 3.2 | Afmeting banden, vooraan(ax breedte) | 7.00-12-12PR | 7.00-12-12PR | 28x9-15-14PR | 28x9-15-14PR |
| 3.3 | Afmeting banden, achteraan(ox breedte) | 6.00-9-10PR | 6.00-9-10PR | 6.50-10-12PR | 6.50-10-12PR |
| 3.5 | Wielen, aantal vooraan x achteraan(x=aangedreven wielen) | x2 / 2 | x2 / 2 | x2 / 2 | x2 / 2 |
| 3.6 | Spoorbreedte, voor | mm/in 965 / 38 | 965 / 38 | 1005 / 40 | 965 / 38 |
| 3.7 | Spoorbreedte, achter | mm/in 980 / 39 | 980 / 39 | 980 / 39 | 980 / 39 |

Basismetingen

| | | | | | |
|------|---|---|-----------------------|-----------------------|-----------------------|
| 4.1 | Mast / onderstel vork voorwaarts kantelen/achterwaarts kantelen | 6 / 10 | 6 / 10 | 6 / 10 | 6 / 10 |
| 4.2 | Hoogte ingetrokken mast | graden 2175 / 86 | 2175 / 86 | 2190 / 86 | 2190 / 86 |
| 4.3 | Vrije hefhoogte | h1 (mm/in) 155 / 6.1 | 155 / 6.1 | 155 / 6.1 | 155 / 6.1 |
| 4.4 | Hefhoogte | h2 (mm/in) 3300 / 130 | 3300 / 130 | 3300 / 130 | 3200 / 126 |
| 4.5 | Hoogte uitgeschoven mast | h3 (mm/in) 4485 / 177 | 4485 / 177 | 4485 / 177 | 4385 / 173 |
| 4.7 | Hoogte veiligheidskooi (cabine) | h4 (mm/in) 2160 / 85 | 2160 / 85 | 2180 / 86 | 2180 / 86 |
| 4.8 | Hoogte zetel/Hoogte rechttopstaand | h7 (mm/in) 1086 | 1086 | 1106 | 1106 |
| 4.12 | Hoogte koppeling | h10 (mm/in) 306 | 306 | 330 | 330 |
| 4.19 | Totale lengte | l1 (mm/in) 3577 | 3632 | 3738 | 3806 |
| 4.20 | Lengte tot uiteinde vorken | l2 (mm/in) 2527 / 99 | 2582 / 102 | 2688 / 106 | 2756 / 109 |
| 4.21 | Totale breedte | b1 (mm/in) 1160 / 46 | 1160 / 46 | 1230 / 48 | 1230 / 48 |
| 4.22 | Vorkafmetingen(ophang-type) | s / e / l (mm/in) 1050x100x45 (4DCx1.8) | 1050x100x45 (4DCx1.8) | 1050x125x45 (4DCx1.8) | 1050x125x45 (4DCx1.8) |
| 4.23 | Onderstel vork ISO 2328, klasse / type A,B | - | 2A | 3A | 3A |
| 4.24 | Breedte onderstel vork | b12 (mm/in) 1084 | 1084 | 1084 | 1084 |
| 4.31 | Grondspeling, geladen, onder mast | m1 (mm/in) 114 / 4.5 | 108 / 4.3 | 118 / 4.6 | 115 / 4.5 |
| 4.32 | Grondspeling, midden van wielbasis | m2 (mm/in) 185 | 185 | 198 | 198 |
| 4.33 | Breedte doorgang voor pallets 1000x1200 kruiselings | Ast (mm/in) 3913 / 154 | 3961 / 156 | 4057 / 160 | 4119 / 162 |
| 4.34 | Breedte doorgang voor pallets 800x1200 in de lengte | Ast (mm/in) 4113 / 162 | 4161 / 164 | 4257 / 168 | 4,319 / 170 |
| 4.35 | Draaistraal | Wa (mm/in) 2252 / 89 | 2300 / 91 | 2393 / 94 | 2455 / 88.7 |
| 4.36 | Kleinste scharnierpunt afstand | b13 (mm/in) 698 | 698 | 724 | 724 |

Prestatiegegevens

| | | | | | |
|------|---|------------------------|--------------|--------------|-----------------|
| 5.1 | Rijsnelheid, geladen/ongeladen | km/h / mph 18,9 / 11.7 | 18,9 / 11.7 | 19,8 / 12.3 | 19,8 / 12.3 |
| 5.2 | Hefsnelheid, geladen/ongeladen | mm/s 560 / 590 | 540 / 590 | 480 / 590 | 470 / 500 |
| 5.3 | Neerlaatsnelheid, geladen/ongeladen | mm/s 500 / 450 | 500 / 450 | 500 / 450 | 500 / 450 |
| 5.5 | Tractievermogen, geladen/ongeladen | kg/lb 2109 / 4,650 | 2125 / 4,685 | 2016 / 4,445 | 2021 / 4,456 |
| 5.7 | Klimprestaties, geladen/ongeladen | % 40,1 / 24.8 | 34,8 / 22.1 | 28,0 / 21.0 | 25,5 / 18.7 |
| 5.9 | Acceleratietijd, geladen/ongeladen(10m) | sec | | | 3,64 |
| 5.10 | Dienstrem | VOET | VOET | VOET | VOETpower shift |

Motor

| | | | | | |
|-----|-----------------------------------|------------------------------|--------------|--------------|--------------|
| 6.1 | Fabrikant motor / type | KUBOTA V3300 | KUBOTA V3300 | KUBOTA V3300 | KUBOTA V3300 |
| 6.2 | Motorvermogen vlg. ISO 1585 | kW 47 | 47 | 47 | 47 |
| 6.3 | Nominaal toerental | 1/min 2300 | 2300 | 2300 | 2300 |
| 6.4 | Aantal cilinders/cilinderinhoud | anz/cm ² 4 / 3318 | 4 / 3318 | 4 / 3318 | 4 / 3318 |
| 6.5 | Brandstofverbruik vlg. VDI cyclus | liter/h | | 2,86 | |

Overige details

| | | | | | |
|-----|---|----------|-------|-------|-------|
| 8.1 | Type aandrijfbesturing | servo | servo | servo | servo |
| 8.2 | Werkdruk voor hulpstukken | bar 200 | 200 | 200 | 200 |
| 8.3 | Olievolume voor hulpstukken | liter 30 | 30 | 30 | 30 |
| 8.4 | Geluidsniveau operator volgens DIN 12 053 | db(A) 80 | 80 | 80 | 80 |
| 8.5 | Sleepkoppeling, type DIN | | | | |

1) met DZ mast + 25 mm; met ingebouwde zijdelingse verplaatsing x = 375 mm (met DZ mast + 25 mm); met zijdelingse verplaatsing van het ophangtype x = 410.5 mm (met DZ mast + 25 mm) Vibratieniveau volgens 2002/44/EC: 0,38 m/s²

Raadpleeg uw Hyundai-verdeler voor meer informatie. De afgebeelde machine kan verschillen afhankelijk van internationale normen. Alle US-waarden afgerond tot meest benaderende ponden of duimen.



Head Office (Sales Office) 1 CHEONHA-DONG, DONG-KU, ULSAN, KOREA
Tel : (82) (52) 202-7970, 7729 Fax : (82) (52) 202-7979, 7720

U.S. Operation Hyundai Construction Equipment U.S.A., Inc.
955 ESTES AVENUE, ELK GROVE VILLAGE IL. 60007
Tel : (1) 847-437-3333 Fax : (1) 847-437-3574

European Operation Hyundai Heavy Industries Europe N.V.
VOSSENDAAL 11, 2440 GEEL, BELGIUM
Tel : (32) 14-562200 Fax : (32) 14-593405 ~ 06

CONTACT

www.hyundai-ce.com

NL - 2007. 07 Rev 0