



We build a better future

■ De foto kan optionele uitrusting bevatten.

HYUNDAI LPG VORKHEFTRUCKS - Tier 4 Motor

# 60L/70L-7A

 **HYUNDAI**  
HEAVY INDUSTRIES EUROPE





# NIEUW criterium voor vorkheftrucks

Met zijn 7A-serie introduceert Hyundai een nieuwe reeks van LPG vorkheftrucks. Uitstekend vermogen en uitstekende prestaties verbeteren uw rendement.



■ De foto kan optionele uitrusting bevatten.

# De nieuwe meester op de werkvloer!

De soepele, efficiënte en ergonomisch doordachte 60/70L-7A serie werd ontworpen in functie van uw behoeften.

## 70 kW / 2300 tpm



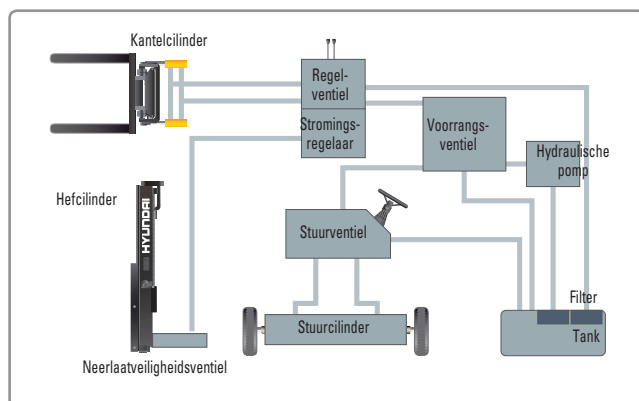
### Krachtige motor GM 4.3L V6 Motor

De GM4.3L V6-motor staat garant voor unieke prestaties en duurzaamheid; de motor heeft in de praktijk bewezen dat deze een meerwaarde voor de machine betekent. Met het vermogen van 70 kW kunnen alle werkzaamheden worden uitgevoerd, zelfs met speciale accessoires die veel vermogen vergen. (Voldoet aan EPA/CARB Tier-IV)

### Snelle en stabiele prestaties

U kunt de mast snel omhoog en omlaag brengen, alsook voor- en achterwaarts laten kantelen. Hierdoor presteert de truck optimaal bij het laden en lossen. Wanneer de truck volledig geladen is, wordt de snelheid waarmee de mast naar beneden komt nauwgezet gecontroleerd door het neerlaatregelventiel om de veiligheid te garanderen.

Vergrendelingsysteem van mast (tillen en kantelen) is standaard.



### Geavanceerd hydraulisch systeem

Het nieuwste hydraulisch systeem met een grote capaciteit reageert snel tijdens het werken. Een geluidsarm regelventiel verhoogt zowel het rendement als de duurzaamheid.



### Volledig hydraulisch aangedreven stuursysteem

Een hydraulisch stuursysteem garandeert altijd vlot en flexibel sturen. Het voorkomt een overmatige belasting en terugslag van het stuurwiel.



■ De foto kan optionele uitrusting bevatten.



### Grotere kantelhoek van de mast

Door gebruik te maken van de kantelhoek van de mast met 15 graden voorwaarts en 10 graden achterwaarts, kan de operator veiliger en sneller laden en lossen.

### Hogere rijsnelheid en groter stijgvormogen

De krachtige motor met hoog vermogen zorgt voor een betere acceleratie, een beter gedrag op hellingen en een hogere rijsnelheid op ruw terrein of op een helling.



### Stijgvormogen (geladen)

60L-7A : 45,6%  
70L-7A : 40,6%

### Rijsnelheid (ongeladen)

60L-7A : 22,4 km/u  
70L-7A : 22,5 km/u

# Ergonomisch ontworpen bestuurdersomgeving!

Het ergonomische ontwerp voorkomt vermoeidheid en verhoogt de efficiëntie van de operator.

## Gebruiksvriendelijke meters en waterbestendig monitorpaneel



- |   |                                 |                              |
|---|---------------------------------|------------------------------|
| 1 Parkeerremlamp                              | 5 Waarschuwinglamp acculading   | 10 OPSS-waarschuwing         |
| 2 Richtingaanwijzers                          | 6 Waarschuwinglamp luchtfilter  | 11 Bedrijfsrenteller         |
| 3 Waarschuwinglamp motoroliepeil              | 7 Verklikkerlicht werklamp      | 12 Motorcontrolelamp         |
| 4 Waarschuwinglamp transmissieolietemperatuur | 8 Veiligheidsgordelwaarschuwing | 13 Rem olie waarschuwinglamp |
|   | 9 Koelwatertemperatuurmeter     |                              |



## Makkelijk verstelbare zetel met vering

Een aantrekkelijke, verstelbare zetel op basis van een ergonomisch ontwerp, zorgt voor een groter comfort, hogere veiligheid en langere levensduur.



## Een beter zicht voor veiliger werken

De operator kan veiliger en nauwkeuriger werken dankzij een mast die een ruimer zicht geeft.



## Optimale positie van de pedalen

De ergonomisch ontworpen gas-, rem- en inchingpedalen zijn optimaal gepositioneerd voor een groter gebruiksgemak van de operator.



## Bekerhouder en opbergvak

In de cabine is extra opbergruimte voorzien.



## Snelle reactie van de bedieningshendels

Slechts een minimale inspanning van de operator is nodig voor een nauwkeurige, veilige en productieve bediening.





■ De foto kan optionele uitrusting bevatten.



### Verstelbaar stuurwiel

Het stuurwiel met de claxon kan via een hendel aan de rechterkant aangepast worden, zodat de bestuurder een optimale positie kan innemen.



### Makkelijke en veilige versnellingshendel

Met behulp van één enkele hendel links van de stuurkolom heeft de bestuurder snel en makkelijk controle over de snelheid en de rijrichting. De motor kan enkel gestart worden wanneer deze hendel in de neutrale stand staat.

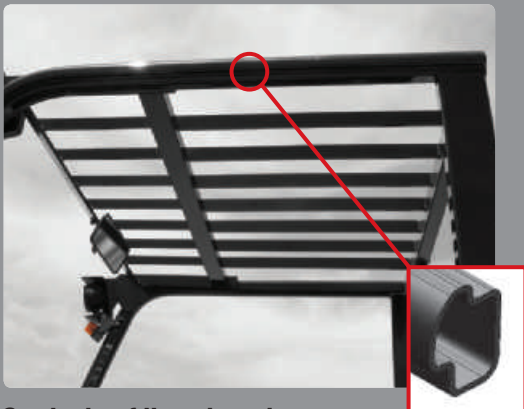


### Hendel met multifunctionele schakelaar

De hendel met multifunctionele schakelaar bedient de lichten en claxon.

# Veilig dankzij een grote duurzaamheid!

Veiligheid en duurzaamheid zijn prioritair bij het ontwerp van de uitrusting.



## Sterke hoofdbescherming

De veilige hoofdbescherming voldoet aan de ISO 6055 voorschriften en beschermt de operator tijdens gevaarlijke werkzaamheden.



## Handrem

De handrem van het vastkliktype vergt minder inspanning van de operator om aan te trekken.

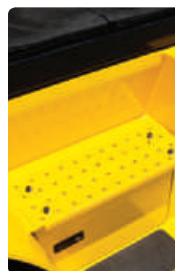
## Bijzonder duurzame split-type aandrijfjas

De aandrijfjas met planetaire reductie levert vlot het gewenste koppel aan de aandrijfwielen.



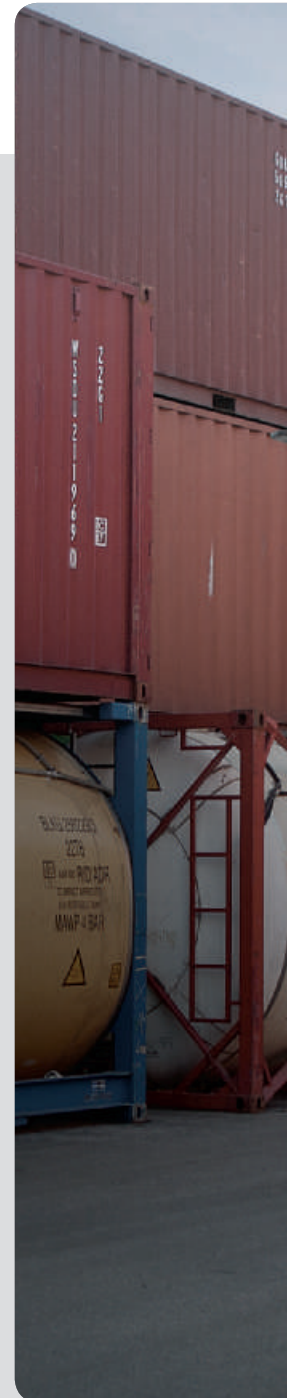
## OPSS (Operator Presence Sensing System)

Het is niet mogelijk om de mast te laten kantelen of omhoog en omlaag te laten gaan wanneer de bestuurder niet in zijn normale positie zit.



## Grote opstap en hendel

Een brede "open" opstap zorgt ervoor dat men de truck comfortabel en veilig kan betreden en verlaten.





■ De foto kan optionele uitrusting bevatten.



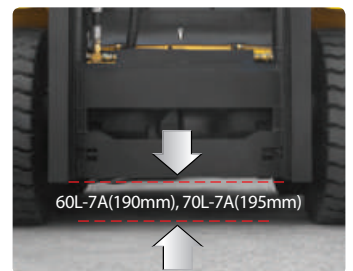
### Zwaar monoblock-chassis

Het zware monoblock-chassis, dat ontworpen werd aan de hand van een nauwkeurige structurele analyse, garandeert duurzaamheid en veiligheid.



### Heldere, afgeschermdе koplampen

Heldere, afgeschermdе koplampen zorgen voor een verhoogde zichtbaarheid in donkere werkruimten.



### Bodemvrijheid

De motor en transmissie werden horizontaal gemonteerd en hoog in het chassis geplaatst om hoogwaardige onderdelen te beschermen tijdens werkzaamheden op onregelmatig terrein.

# Gecentraliseerd ontwerp voor vlot onderhoud!

Alle onderdelen zijn makkelijk bereikbaar zijn en eenvoudig te onderhouden.



## Motorkap met grote opening

Zeer goed toegankelijk motorcompartment verzekert snel en efficiënt onderhoud.

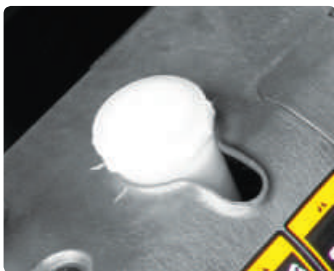


## Makkelijk te vervangen luchtreiniger

De luchtfilter is makkelijk toegankelijk voor het reinigen of vervangen. (6 inch cycloontype)



## Up-to-date koelsysteem



## Remvloeistofreservoir met controlelampje voor laag peil

Zodra het peil van de remvloeistof het minimum bereikt, gaat in de groep een waarschuwingslampje branden.



## Snelle controle van de olie

Het T/M oliepeil kan makkelijk zonder demontage gecontroleerd worden.



## Expansiebalg

De expansiebalg absorbeert trillingen en vermindert het geluid dat door het uitlaatsysteem geproduceerd wordt. Het vergroot tevens de levensduur van het uitlaatsysteem.



## Smeerpunten

De smeerpunten zijn zodanig gemonteerd dat de centrale pen van de stuuras bij servicebeurten makkelijk bereikbaar is.







■ De foto kan optionele uitrusting bevatten.



**Onderhoudsvrije accu**



**Grote gereedschapskist**

Voor het gemak van de operator bevindt er zich een extra gereedschapskist aan de zijkant van de machine.



**Controle toestand motorolie**



**Vergrendelingsysteem voor vleugelkap**

## Mastspecificaties

Model	Mast Type	Maximum vorkhoogte (mm)	Totale hoogte (mm)				Vrije hefhoogte (mm)		Kantelhoek (graden)		Hefvermogen zonder side shift bij 600mm LC (kg)	Hefvermogen met side shift bij 600mm LC (kg)	Gewicht vorkheftruck zonder last (kg)
			Ingetrokken	Uitgeschoven		Zonder laststeun	Met laststeun	Voorwaarts	Achterwaarts				
				Zonder laststeun	Met laststeun								
60L-7A	Beperkte vrije hefhoogte in 2 trappen	V270	2730	2365	3911	4020	140	140	15	10	6000	6000	8779
		*V300	3030	2515	4211	4320	140	140	15	10	6000	6000	8826
		V330	3330	2665	4511	4620	140	140	15	10	6000	6000	8874
		V350	3530	2765	4711	4820	140	140	15	10	6000	6000	8906
		V370	3730	2865	4911	5020	140	140	15	10	6000	6000	8938
		V400	4030	3015	5211	5320	140	140	15	10	6000	6000	8994
		V450	4530	3315	5711	5820	140	140	15	10	6000	6000	9221
		V500	5030	3565	6211	6320	140	140	15	10	6000	5850	9301
		V550	5530	3815	6711	6820	140	140	15	10	6000	5650	9381
	V600	6030	4065	7211	7320	140	140	15	10	6000	5500	9459	
	Volledig vrije hefhoogte in 3 trappen	TF450/TS450	4560	2565	5765	5805	1360	1275	15	10	6000	5750	9430
		TF500/TS500	5060	2765	6265	6305	1560	1475	15	10	6000	5600	9522
		TF560/TS560	5600	2965	6805	6845	1760	1675	15	10	5950	5400	9633
TF600/TS600		6060	3165	7265	7305	1960	1875	15	10	5750	5250	9720	

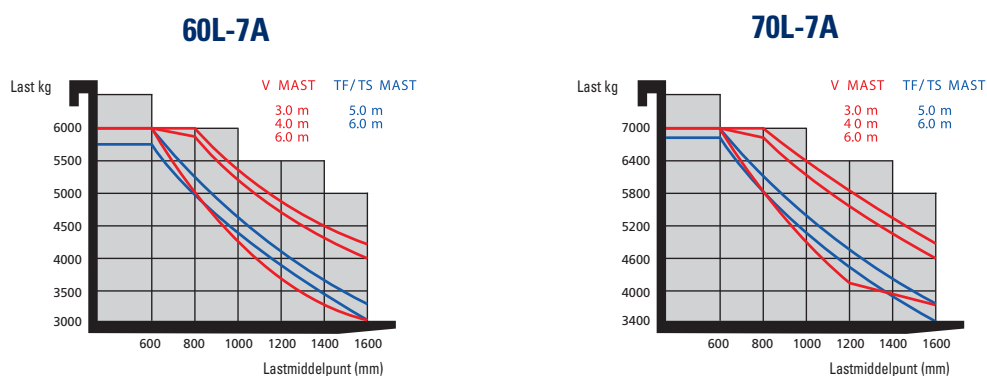
\* Standaard : aanhaakbare vork & slede

Model	Mast Type	Maximum vorkhoogte (mm)	Totale hoogte (mm)				Vrije hefhoogte (mm)		Kantelhoek (graden)		Hefvermogen zonder side shift bij 600mm LC (kg)	Hefvermogen met side shift bij 600mm LC (kg)	Gewicht vorkheftruck zonder last (kg)
			Ingetrokken	Uitgeschoven		Zonder laststeun	Met laststeun	Voorwaarts	Achterwaarts				
				Zonder laststeun	Met laststeun								
70L-7A	Beperkte vrije hefhoogte in 2 trappen	V270	2730	2365	3911	4020	140	140	15	10	7000	7000	9457
		*V300	3030	2515	4211	4320	140	140	15	10	7000	7000	9506
		V330	3330	2665	4511	4620	140	140	15	10	7000	7000	9552
		V350	3530	2765	4711	4820	140	140	15	10	7000	7000	9584
		V370	3730	2865	4911	5020	140	140	15	10	7000	7000	9616
		V400	4030	3015	5211	5320	140	140	15	10	7000	7000	9672
		V450	4530	3315	5711	5820	140	140	15	10	7000	6900	9900
		V500	5030	3565	6211	6320	140	140	15	10	7000	6700	9979
		V550	5530	3815	6711	6820	140	140	15	10	7000	6500	10059
	V600	6030	4065	7211	7320	140	140	15	10	6800	6350	10137	
	Volledig vrije hefhoogte in 3 trappen	TF450/TS450	4560	2565	5765	5805	1360	1275	15	10	7000	6600	10095
		TF500/TS500	5060	2765	6265	6305	1560	1475	15	10	6900	6400	10187
		TF560/TS560	5600	2965	6805	6845	1760	1675	15	10	6700	6200	10298
TF600/TS600		6060	3165	7265	7305	1960	1875	15	10	6500	6050	10386	

\* Standaard : aanhaakbare vork & slede



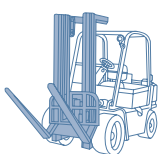
## Hefvermogen



## Verschillende attachments



Side shift



Scharniervorken



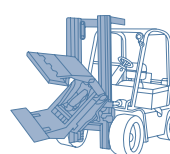
Scharnierbak



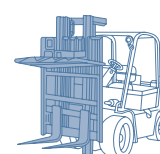
Draaibare vorken



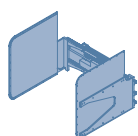
Push-Pull



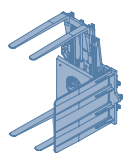
Draaibare rollenklem



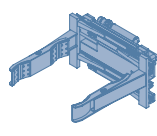
Laststabilisator



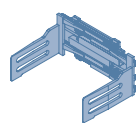
Dozenklem



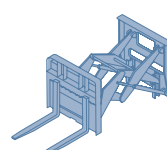
Palletomkeerder



Vatenklem



Balenklem



Lastverlengstuk



Vorksteller

## Opties

### · VORKEN (L x W x T) (mm)

1350 / 1500 / 1800 / 2000 / 2400

### · VORKVERLENGERS

1800 / 2000 / 2200 / 2300

### · MASSIEVE RUBBERBANDEN GEEN STREPEN

### · ZETEL : OPBERGVAK, ARMLEUNING, HEUPSTEUN

### · INTERNE LEIDINGEN

### · CABINE & VERWARMING

CABINE, VERWARMING

### · UITLAATDEMPER HORIZONTAAL

### · LPG-KLEM : DUAL

### · HOOFDSCHAKELAAR

### · ZWAAILICHT

### · NOODKNIPPERLICHTSCHAKELAAR

### · BEVESTIGING LEIDINGEN

LEIDINGEN 3 SPOELN, LEIDINGEN 4 SPOELN,  
LEIDINGEN 5 SPOELN,

### · INTEGRALE VORKSTELLER

### · INTEGRALE SIDE SHIFT

### · INTEGRALE SIDE SHIFT MET VORKSTELLER

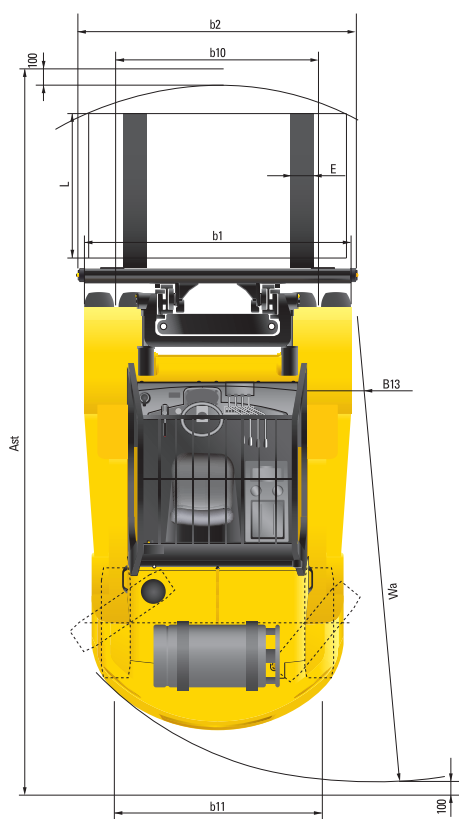
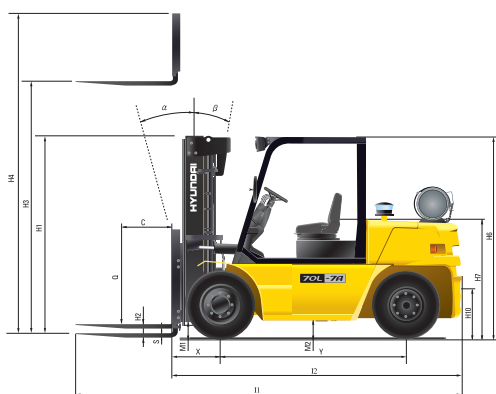




## Notities

A series of horizontal dotted lines for taking notes.

## Afmetingen



## Specificaties

Identificatie				
1.1	Fabrikant	Hyundai	Hyundai	
1.2	Type	60L-7A	70L-7A	
1.3	Aandrijving: elektrisch (accu of elektriciteitsnet), diesel, benzine, LPG, handmatig	LPG	LPG	
1.4	Type bediening: handmatig, lopend, staand, zittend, orderverzamelaar	Zittend	Zittend	
1.5	Hefvermogen / nominale belasting (standaard)	Q (kg)	6000	7000
1.6	Lastmiddelpuntafstand	c (mm)	600	600
1.8	Lastmiddelpuntafstand van drijfas tot vorken	x (mm)	615	615
1.9	Wielbasis	y (mm)	2300	2300
Gewicht				
2.1	Gebruiksgewicht	kg	8862	9430
2.2	Asbelasting, geladen vooraan / achteraan	kg	13159 / 1703	14564 / 1866
2.3	Asbelasting, ongeladen vooraan / achteraan	kg	3990 / 4832	3867 / 5564
Wielen, chassis				
3.1	Banden: massief rubber, superelastisch, met lucht, polyurethaan	met lucht	met lucht	
3.2	Afmetingen banden, vooraan	8.25-15	8.25-15	
3.3	Afmetingen banden, achteraan	8.25-15	8.25-15	
3.5	Wielen, aantal vooraan / achteraan (X= aangedreven wielen)	4x/2	4x/2	
3.6	Spoorbreedte vooraan	b10 (mm)	1578	1578
3.7	Spoorbreedte achteraan	b11 (mm)	1604	1604
Basisafmetingen				
4.1	Kantelgraad mast voorwaarts/achterwaarts	graden	15 / 10	15 / 10
4.2	Hoogte neergelaten mast (standaard)	h1 (mm)	2515	2515
4.3	Vrije hefhoogte	h2 (mm)	140	140
4.4	Hefhoogte (standaard)	h3 (mm)	3030	3030
4.5	Hoogte uitgeschoven mast (standaard)	h4 (mm)	4320	4320
4.7	Hoogte veiligheidskooi (lage optie/standaard/hoge optie)	h5 (mm)	2500	2500
4.8	Stoelhoogte / stahoogte	h7 (mm)	1395	1395
4.12	Koppelingshoogte	h10 (mm)	425	425
4.19	Totale lengte	l1 (mm)	4770	4820
4.20	lengte tot voorkant vorken	l2 (mm)	3570	3620
4.21	Totale breedte (enkele band/dubbele banden)	b1 (mm)	2087	2087
4.22	Vorkafmetingen (haaktype)	s / e / l (mm)	65 x 150 x 1200	65 x 150 x 1200
4.23	Vorklede ISO 2328, klasse / type A, B		Klasse IV	Klasse IV
4.24	Breedte vorklede	b12 (mm)	2068	2068
4.31	Bodemvrijheid, geladen, onder mast	m1 (mm)	190	195
4.32	Bodemvrijheid, midden van wielbasis	m2 (mm)	220	220
4.33	Gangbreedte voor palletten, 1000 x 1200 kruislings	Ast (mm)	5136	5185
4.34	Gangbreedte voor palletten, 800 x 1200 overlangs	Ast (mm)	5336	5385
4.35	Draaistraal	Wa (mm)	3321	3370
4.36	Kleinste draaipuntafstand	b13 (mm)	1224	1224
Prestatiegegevens				
5.1	Rijsnelheid, ongeladen	km/u	22,5	22,4
5.2	Hefsnelheid, geladen/ongeladen	mm/s	420 / 420	420 / 420
5.3	Neerlaatsnelheid, geladen/ongeladen	mm/s	500 / 450	500 / 450
5.5	Trekkracht trekstang, geladen	kg	6827	6861
5.7	Stijgvermogen, geladen/ongeladen	%	45,6	40,6
5.10	Bedrijfsrem		Voet: Hydraulisch	Voet: Hydraulisch
Motor				
6.1	Motorfabrikant /-type		GM 4.3L V6	GM 4.3L V6
6.2	Motorvermogen volgens ISO 1585	kW	70	70
6.3	Nominale snelheid	1/min	2300	2300
6.4	Aantal cilinders / cilinderinhoud	/cm <sup>3</sup>	6 / 4294	6 / 4294
Andere details				
8.1	Type aandrijfbesturing		Servo	Servo
8.2	Bedrijfsdruk (systeem / aanbouwapp.)	bar	185	185
8.3	Volume hydraulische olie	l/min	94	94
8.4	Geluidsniveau (aan het oor van de bestuurder volgens DIN12053)	db(A)	82	82

\* De standaard en optionele uitrusting kunnen verschillen. Neem contact op met uw Hyundai-verdeler voor meer informatie.

\* Het is mogelijk dat de foto's hulpwerktuigen en optionele uitrusting tonen die niet in uw markt leverbaar zijn.

\* Materialen en specificaties kunnen zonder voorafgaande kennisgeving worden gewijzigd.

\* Alle Britse afmetingen zijn afgerond tot de meest benaderende ponden of duimen.

### CONTACT



Hyundai Heavy Industries Europe N.V.

VOSSENDAAL 11, 2440 GEEL, BELGIUM TEL: (32) 14-56-2200 FAX: (32) 14-59-3405