



We build a better future

■ De foto kan optionele uitrusting bevatten.

HYUNDAI DIESEL VORKHEFTRUCKS - Milieuvriendelijk

250D-7E

 **HYUNDAI**
HEAVY INDUSTRIES EUROPE

NIEUW criterium

voor grote vorkheftrucks

Hyundai introduceert een nieuw gamma diesel vorkheftrucks uit de 7E-reeks. Hun uitstekend vermogen en prestaties zorgen ervoor dat uw productiviteit stijgt.





Volledige uitrusting



Cruise control



Bedieningspaneel



Airconditioning & verwarming



Achteruitkijcamera



Lastindicator



ESL (startbeveiliging)

■ De foto kan optionele uitrusting bevatten.

De nieuwe meester op de werkvloer!

De soepele, efficiënte en ergonomisch 250D-7E serie werd ontworpen in functie van uw behoeften.



194 kW / 2200 tpm
120,4 N.m / 1400 tpm

Krachtige motor Cummins QSC Motor

De turbomotor met zes cilinders werd ontworpen met het oog op vermogen, betrouwbaarheid en zuinigheid. Deze motor voldoet aan de emissievoorschriften volgens EPA tier 3 en EU stage IIIA.



Motormodus

De bestuurder heeft naar gelang de toepassing slechts één schakelaar nodig om de geschikte motormodus te kiezen.

STANDAARD-modus : zuinige modus voor lichte toepassingen

POWER-modus : modus met maximaal vermogen voor zware toepassingen



Instelbaar stationair motortoerental

Terwijl de motor draait, kan het stationaire toerental worden afgesteld in stappen van 25 rpm. De instelling wordt automatisch opgeslagen.

Volautomatische transmissie

De volautomatische transmissie is gemakkelijk hanteerbaar en maakt het schakelen zacht en soepel. De operator kan kiezen uit twee soorten automatische modi. (1st↔3e, 2e↔3e)



Cruise-control

Hiermee wordt de motorsnelheid automatisch vastgehouden, zonder gebruik van het gaspedaal. Daarmee daalt het brandstofverbruik en stijgt de productiviteit van machine en bestuurder.



Transmissieschakelaar



Perfect voor nachtwerk

- Met de werklampen op diverse posities heeft de bestuurder beter zicht en kan hij comfortabeler en veiliger werken.
- Werklampen vooraan: 2 stuks op bumper, 2 stuks op mast (2)
- Werklampen achteraan: 2 stuks op cabine



Hoog vermogen Laag geluidsniveau



■ De foto kan optionele uitrusting bevatten.



Grotere kantelhoek van de mast

Door mastkanteelhoek van 12 graden voorwaarts en 10 graden achterwaarts kan de operator veilig en snel laden en lossen.

Hoge rijsnelheid & groot stijgvermogen

De krachtige motor met hoog vermogen zorgt voor een betere acceleratie, een groter stijgvermogen en een hogere rijsnelheid op eender welk ruw terrein of helling.



Stijgvermogen (geladen)

250D-7E : 33,8 %

Travel speed (ongeladen)

250D-7E : 31,7 km/h

Ergonomisch ontworpen bestuurdersomgeving!

Het ergonomische ontwerp voorkomt vermoeidheid en verhoogt de efficiëntie van de operator.

Gebruiksvriendelijke meters en waterbestendig monitorpaneel



Eenvoudig verstelbare zetel met vering

Een aantrekkelijke en verstelbare zetel op basis van een ergonomisch ontwerp zorgt voor optimaal comfort, veiligheid en duurzaamheid. (Hoofdsteun - optie)



Krachtige airconditioning & verwarming (optioneel)

De geïntegreerde airconditioning en verwarming nemen in de cabine weinig plaats in beslag. Dankzij het hoge vermogen kan de bestuurder zowel in de zomer als in de winter in aangename omstandigheden werken.



Achteruitkijkcamera

Met de achteruitkijkcamera kan de bestuurder de omgeving van de vorkheftruck op een comfortabele en veilige manier in de gaten houden. Er zijn vier kanalen beschikbaar, zodat alle dode hoeken bereikt kunnen worden.



Lastindicator



Centraal bedieningspaneel



MP3-/cd-speler met afstandsbediening



Aansluiting voor handsfree-set





■ De foto kan optionele uitrusting bevatten.



Snelle reactie van de bedieningshendels

Voor een nauwkeurige, veilige en productieve bediening is slechts een minimale inspanning van de operator nodig. (3 hendels: standaarduitvoering / 4 of 5 hendels: optie)



Ergonomisch gepositioneerde pedalen

De ergonomische gas-, rem- en inchingpedalen zijn optimaal gepositioneerd voor een groter gebruiksgemak en minder vermoeidheid van de operator.



Verstelbare stuurkolom

De stuurkolom kan naargelang de bestuurder worden ingesteld, zodat deze comfortabel kan werken.



Veiligheid door duurzaamheid!

Bij het ontwerpen van onze machines staan veiligheid en duurzaamheid centraal.



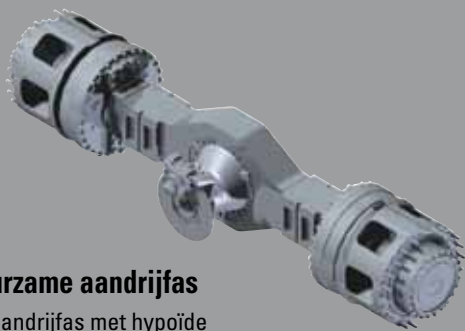
Hydraulisch aangedreven koelsysteem

Dankzij voelers voor de temperatuur van de inlaatlucht, de transmissieolie, de koelvloeistof en de hydraulische olie kan de snelheid van de hydraulisch aangedreven koelventilator zo laag mogelijk worden gehouden, met als gevolg een lager brandstofverbruik en geluidsniveau alsmede een algehele verhoging van de productiviteit.



OPSS (Operator Presence Sensing System)

Het is niet mogelijk om de mast te laten kantelen of omhoog en omlaag te laten gaan wanneer de operator niet in zijn normale positie zit.



Duurzame aandrijfas

De aandrijfas met hypoid planeetwiel aandrijving zorgt ervoor dat het gewenste koppel soepel op de aandrijfwielen wordt overgedragen.



Automatisch parkeren

De parkeerrem wordt automatisch geactiveerd als de transmissie op de vrijpositie staat en de bestuurder de stoel verlaat.



Natte schijfremmen

Het systeem met natte schijfremmen is nagenoeg onderhoudsvrij en is afgesloten ter bescherming tegen stof en water.



Bescherming voor naafbouten

De naafbouten zijn afgedekt met een bescherming, zodat de bouten minder snel breken en langer meegaan. (zelfde formaat voor- en achterwielen)



Automatisch cabinekantelsysteem

Het elektronische cabinekantelsysteem maakt een snel en eenvoudig onderhoud van alle aandrijflijnonderdelen mogelijk. Een elektrisch bekrachtigde, hydraulisch aangedreven cilinder kantelt de bestuurderscabine ongeveer 65 graden naar links voor een gemakkelijke toegang tot de interne onderdelen van de vorkheftruck.



Smeerpunten

De smeerpunten zijn zodanig gemonteerd dat de centrale pen van de stuuras bij servicebeurten makkelijk bereikbaar is.



■ De foto kan optionele uitrusting bevatten.



Duurzame zijrollen voor mast en vorkenbord

De zijrollen voor de mast en het vorkenbord zijn zeer duurzaam.



Betrouwbaar vorkenbord

Het vorkenbord van hogesterktestaal gaat zeer lang mee en is zeer betrouwbaar. Het vorkenbord is minder breed dan het voertuig zelf, waardoor het werken in smalle ruimten vergemakkelijkt wordt.



Grote opstap en hendel

Een brede "open" opstap zorgt voor een comfortabele en veilige toegankelijkheid van de truck.

Gecentraliseerd ontwerp voor vlot onderhoud!

Alle onderdelen zijn makkelijk bereikbaar zijn en eenvoudig te onderhouden.



Motorkap met grote opening

Het uitstekend bereikbare motorcompartiment verzekert snel en efficiënt onderhoud.



Makkelijk te vervangen luchtfilter

De luchtfilter is goed toegankelijk, zodat deze makkelijk kan worden gereinigd of vervangen.



Buitenluchtfilter in de cabine

De druk in de cabine wordt iets hoger gehouden dan de druk buiten zodat stof zoveel mogelijk wordt geweerd. Deze filter helpt ook het geluidsniveau voor de machinist te verlagen.



Makkelijk toegankelijke zekeringhouder vereenvoudigt inspecties



Eenvoudig te vervangen brandstoffilter

Zeer goed toegankelijk motorcompartiment maakt snelle vervanging van filters mogelijk.



Elektrisch gecontroleerde luchtfilter

Een sensor van de luchtfilter waarschuwt de operator dat deze verstopt zit zodat hij kan vervangen worden voordat motorschade zich voordoet.



Automatische zelfsluitende gasveer

De motorkap wordt opgehouden door een zelfvergrendelende gasveer om de veiligheid bij het onderhoud te verbeteren.





■ De foto kan optionele uitrusting bevatten.



Batterijhoofdschakelaar

Een hoofdschakelaar ontkoppelt de batterij om het elektrische systeem te beschermen tegen overmatig stroomverlies.



Grote gereedschapskist



Aansluitpunt voor manometer

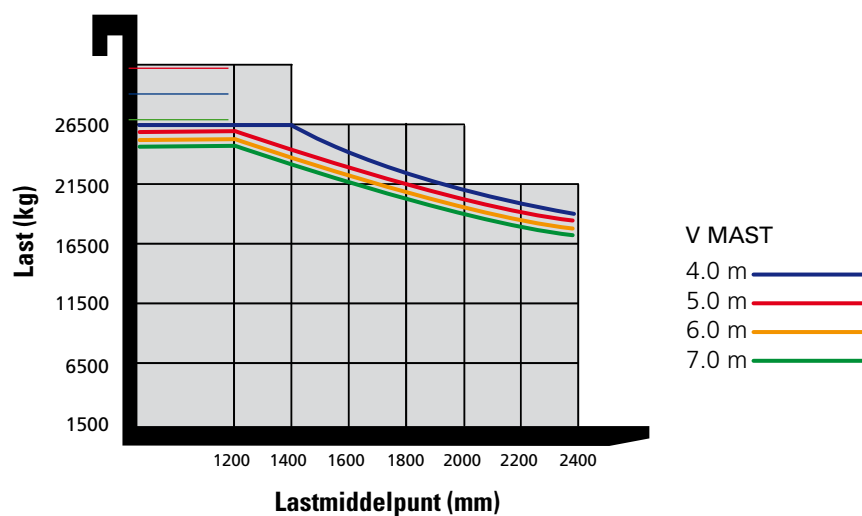


Onderhoudsvriendelijke oliecontrole

Mastspecificaties

Mast Type	Maximum vorkhoogte (mm)	Totale hoogte ingetrokken (mm)	Kantelhoek (graden)		Hefvermogen 1200 mm LC (kg)	Gewicht vorkheftruck zonder last (kg)	
			Voorwaarts	Achterwaarts			
250D-7E							
Beperkte vrije hefhoogte in 2 trappen	* V400	4030	3877	12	10	25000	37021
	V450	4530	4127	12	10	25000	37271
	V500	5030	4377	12	10	25000	37526
	V550	5530	4627	12	10	24950	37788
	V600	6030	4877	12	10	24950	38379
	V650	6530	5127	12	10	24450	38686
	V700	7030	5377	12	10	23550	38968

Hefvermogen



Optionele uitrusting

- **VORKEN: (L x B x D) (mm)**

2450 x 250 x 110(STD)

3150 x 250 x 110

3650 x 250 x 110

- **MCV: 6 - SPOELEN**

- **VORKSTELLER**

- **GEÏNTEGREERDE VORKSTELLER(ZELFSTANDIG) + SIDE SHIFT(STD)**

- **INTEGRALE VORKSTELLER + SIDE SHIFT**

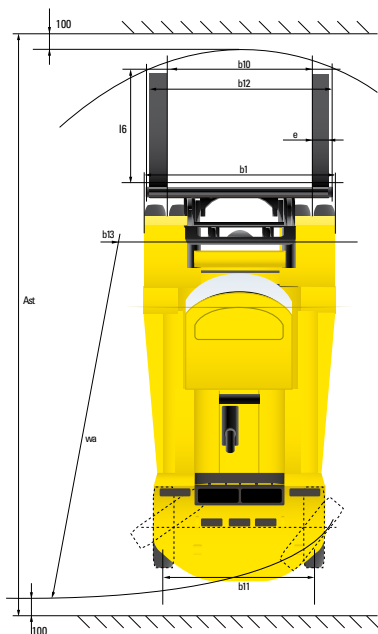
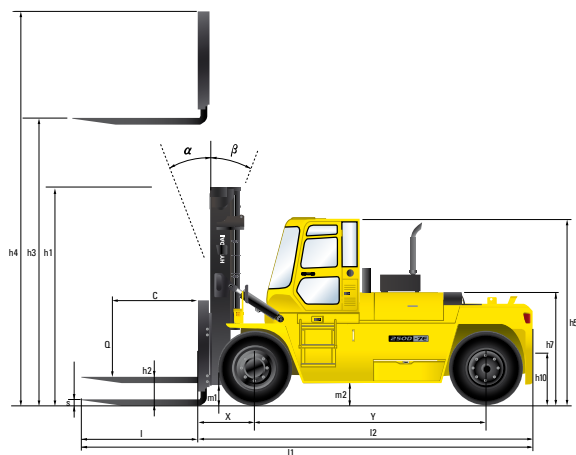
- **LUCHTCOMPRESSOR**

- **HANDS FREE**

- **TERMINAL WEST VORKDRAGER**

- **ZWAAILICHT**

Afmetingen



Specificaties

Identificatie		
1.1	Fabrikant	Hyundai
1.2	Type	250D-7E
1.3	Aandrijving: elektrisch (accu of elektriciteitsnet), diesel, benzine, LPG, handmatig	DIESEL
1.4	Type bediening: handmatig, lopend, staand, zittend, orderverzamelaar	zittend
1.5	hefvermogen / nominale belasting (standard)	Q (t) 25,0
1.6	Lastmiddelpuntafstand	c (mm) 1200
1.8	Lastmiddelpuntafstand van drijfas tot vorken	x (mm) 1112
1.9	Wielbasis	y (mm) 4300
Gewicht		
2.1	Gebruiksgewicht	kg 37021
2.2	Asbelasting, geladen vooraan/achteraan	kg 57277 / 41744
2.3	Asbelasting, ongeladen vooraan/achteraan	kg 18647 / 18374
Wielen, chassis		
3.1	Banden: massief rubber, superelastisch, met lucht, polyurethaan	met lucht
3.2	Afmetingen banden, vooraan	14.00 - 24 - 28PR
3.3	Afmetingen banden, achteraan	14.00 - 24 - 28PR
3.5	wielen, aantal vooraan / achteraan (X= aangedreven wielen)	4 x 2
3.6	Spoorbreedte vooraan	b10 (mm) 2212
3.7	Spoorbreedte achteraan	b11 (mm) 2140
Basisafmetingen		
4.1	Kantelgraad mast voorwaarts/achterwaarts	graden 12 / 10
4.2	Hoogte neergelaten mast (standaard)	h1 (mm) 3877
4.3	Vrije hefhoogte	h2 (mm) 0
4.4	Hefhoogte (standaard)	h3 (mm) 4030
4.5	Hoogte uitgeschoven mast (standaard)	h4 (mm) 5837
4.7	Hoogte veiligheidskooi (kabine)	h5 (mm) 3223
4.8	Stoelhoogte / stahoogte	h7 (mm) 2150
4.12	Koppelingshoogte	h10 (mm) 528
4.19	Totale lengte	l1 (mm) 8812
4.20	Lengte tot voorkant vorken	l2 (mm) 6362
4.21	Totale breedte	b1 (mm) 3050
4.22	Vorkafmetingen	L x E x S (mm) 2450 x 250 x 110
4.24	Breedte vorklede	b12 (mm) 2600
4.31	Bodemvrijheid, geladen, onder mast	m1 (mm) 300
4.32	Bodemvrijheid, midden van wielbasis	m2 (mm) 250
4.33	Gangbreedte voor palletten, 1000 x 1200 kruislings	Ast (mm) 9569
4.34	Gangbreedte voor palletten, 800 x 1200 overlangs	Ast (mm) 9569
4.35	Draaistraal	Wa (mm) 5807
4.36	Kleinste draaipuntafstand	b13 (mm) 1981
Prestatiegegevens		
5.1	Rijsnelheid, ongeladen	km/h 31,7
5.2	Hefsnellheid, geladen/ongeladen	m/s 250 / 280
5.3	Neerlaatsnelheid, geladen/ongeladen	m/s 400 / 300
5.5	Trekkkracht trekstang, geladen	N 21,5
5.7	Stijgvermogen, geladen	% 33,8
5.10	Bedrijfsrem	Hydraulisch
Motor		
6.1	Motorfabrikant /-type	Cummins QSC
6.2	Motorvermogen volgens ISO 1585	kW 194
6.3	Nominale snelheid	1/min 2200
6.4	Aantal cylindere / cilinderinhoud	/cm³ 8300
6.5	Brandstofverbruik volgens VDI-cyclus	l/h 25
Andere details		
8.1	Type aandrijfbesturing	Power Shift
8.2	Bedrijfsdruk (aanbouwapp.)	bar 240 / 160
8.3	Volume hydraulische olie	l/min 270
8.5	Geluidsniveau aan het oor van de bestuurder volgens DIN12053	db(A) 77



Nota's

A series of horizontal dotted lines for writing notes.

Nota's

A series of horizontal dotted lines for writing notes.



Neem contact op met