



We build a better future

■ De foto kan optionele uitrusting bevatten.

Milieuvriendelijke DIESEL VORKHEFTRUCKS

# 20D/25D/30D/33D-7E

 **HYUNDAI**  
HEAVY INDUSTRIES EUROPE

# VORKHEFTRUCK *Excellent* Model

**20D/25D/30D/33D -7E**

## Nieuwe norm voor vorkheftrucks

Met zijn 7E-serie introduceert Hyundai een nieuwe reeks van Diesel vorkheftrucks. Uitstekend vermogen en uitstekende prestaties verbeteren uw rendement.





■ De foto kan optionele uitrusting bevatten.

# Groot vermogen & uitstekende prestaties

## Krachtige motor

### KUBOTA V3600 Motor

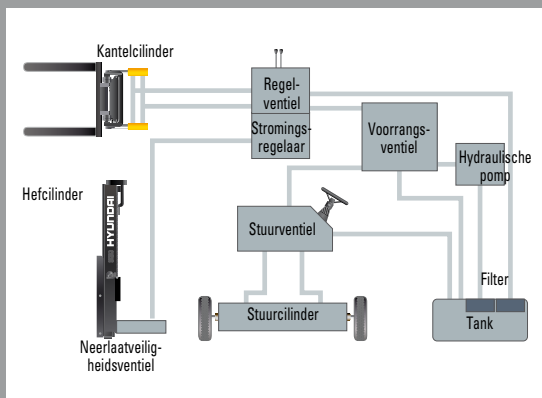
De door de markt erkende kwaliteit van de Kubota V3600 motor garandeert onvergelykbare prestaties, een uitstekende duurzaamheid en een toegevoegde waarde voor de vorkheftruck. De 48 kW die deze motor oplevert, volstaat ruimschoots voor elk soort werk met een machine voorzien van zowel standaard als speciale hulpstukken. (EPA Int.Tier-4 / EU Stage IIIA Certified)

## 48 kW / 2300 tpm



## Geavanceerd hydraulisch systeem

Het nieuwste hydraulisch systeem met een grote capaciteit reageert snel tijdens het werken. Een geluidsarm regelventiel verhoogt zowel de efficiency als de duurzaamheid.



## Snelle en stabiele prestaties

U kunt de mast snel omhoog en omlaag brengen, alsook voor- en achterwaarts laten kantelen. Hierdoor presteert de truck optimaal bij het laden en lossen. Wanneer de truck volledig geladen is, wordt de snelheid waarmee de mast naar beneden komt nauwgezet gecontroleerd door het neerlaatregelventiel om de veiligheid te garanderen.

# Absolute kracht, de nieuwe meester op de werkvloer!

De soepele, efficiënte en ergonomisch doordachte 20D/25D/30D/35D-7E serie werd ontworpen in functie van uw behoeften.



■ De foto kan optionele uitrusting bevatten.

## Hogere rijnsnelheid en groter stijgvormogen

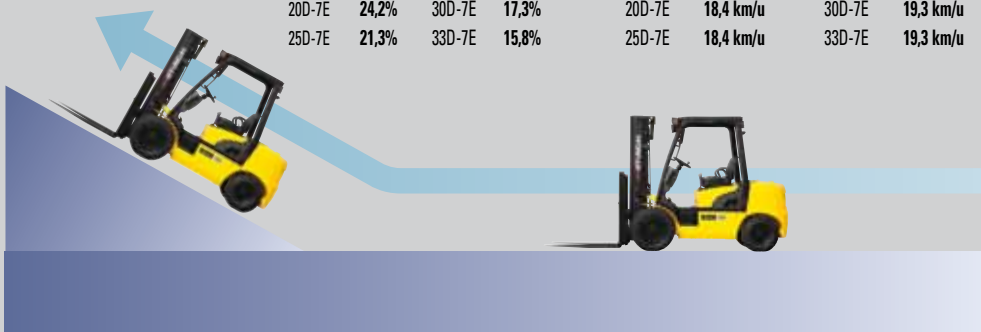
De krachtige motor met hoog vermogen zorgt voor een betere acceleratie, een beter gedrag op hellingen en een hogere rijnsnelheid op ruw terrein of op een helling.

### Stijgvormogen (geladen)

20D-7E	24,2%	30D-7E	17,3%
25D-7E	21,3%	33D-7E	15,8%

### Rijnsnelheid (ongeladen)

20D-7E	18,4 km/u	30D-7E	19,3 km/u
25D-7E	18,4 km/u	33D-7E	19,3 km/u



## Grotere kantelhoek van de mast

Door gebruik te maken van de kantelhoek van de mast met 8 graden voorwaarts en 10 graden achterwaarts, kan de operator veiliger en sneller laden en lossen.



## Natte schijfremmen

Het systeem met natte schijfremmen is nagenoeg onderhoudsvrij en is afgesloten ter bescherming tegen stof en water.



## Volledig hydraulisch aangedreven stuursysteem

Een hydraulisch stuursysteem garandeert altijd vlot en flexibel sturen. Het voorkomt een overmatige belasting en terugslag van het stuurwiel.



## OPSS (Operator Presence Sensing System)

Het is niet mogelijk om de mast te laten kantelen of omhoog en omlaag te laten gaan wanneer de bestuurder niet in zijn normale positie zit. (optie)

# Comfortabele bediening



## Verstelbaar stuurwiel

Het stuurwiel met de claxon kan via de hendel aan de rechterkant aangepast worden, zodat de bestuurder een optimale positie kan innemen.



## Makkelijke en veilige versnellingshendel

Met behulp van één enkele hendel links van de stuurkolom heeft de bestuurder snel en makkelijk controle over de rijrichting. De motor kan enkel gestart worden wanneer deze hendel in de neutrale stand staat.



## Hendel met multifunctionele schakelaar

De hendel met multifunctionele schakelaar bedient de lichten en claxon.



## Snelle reactie van de bedieningshendels

Slechts een minimale inspanning van de operator is nodig voor een nauwkeurige, veilige en productieve bediening.



■ De foto kan optionele uitrusting bevatten.



## Optimale positie van de pedalen

De ergonomisch ontworpen gas-, rem- en inchingpedalen zijn optimaal gepositioneerd voor een groter gebruiksgemak van de operator.



## Bekerhouder en opbergvak

In de cabine is extra opbergruimte voorzien.

## Comfortabele bediening!

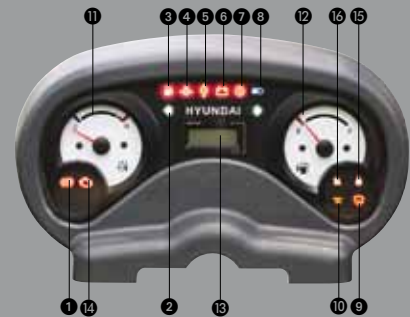
Een ergonomisch ontwerp voorkomt vermoeidheid en verhoogt het rendement van de operator.



### Nieuw: een beter zicht voor veiliger werken

De operator kan veiliger en nauwkeuriger werken dankzij een mast die een ruimer zicht geeft.

## Gebruiksvriendelijke meters en waterbestendig monitorpaneel



- |   |                                  |
|---|----------------------------------|
| ① Parkeerremlamp                              | ⑨ Lamp waterafscheider           |
| ② Richtingaanwijzers                          | ⑩ Voorgloeiwerklikerlicht        |
| ③ Waarschuwinglamp brandstofpeil              | ⑪ Koelwatertemperatuurmeter      |
| ④ Waarschuwinglamp motoroliepeil              | ⑫ Brandstofmeter                 |
| ⑤ Waarschuwinglamp transmissieolietemperatuur | ⑬ Bedrijfsrenteller              |
| ⑥ Waarschuwinglamp acculading                 | ⑭ Motorcontrolelamp              |
| ⑦ Waarschuwinglamp luchtfilter                | ⑮ Veiligheids gordelwaarschuwing |
| ⑧ Verklikkerlicht werklamp                    | ⑯ OPSS-waarschuwing              |

## Makkelijk verstelbare zetel met vering

Een aantrekkelijke, verstelbare zetel met armleuningen, op basis van een ergonomisch ontwerp, zorgt voor een groter comfort, hogere veiligheid en langere levensduur.



## Veiligheidskooi met trillingsdempers

Het geavanceerd hydraulisch cabinedraagsysteem, dat gebruik maakt van een hydraulische en trillingdempende rubberen isolator, bevindt zich tussen de hoofdbescherming en het chassis om de oorzaak van trillingen en lawaai te verminderen tijdens het rijden. Dit verlaagt niet enkel de vermoeidheid van de operator maar verhoogt ook de veiligheid tijdens de bediening van de truck.



# Duurzaamheid & veiligheid

## Sterke hoofdbescherming

De veilige hoofdbescherming voldoet aan de EU- en ANSI-voorschriften en beschermt de operator tijdens gevaarlijke werkzaamheden.



## Handrem

De handrem van het vastkliktype vergt minder inspanning van de operator om aan te trekken.



## Zeer duurzame elektrische PowerShift-transmissie

De conische tandwielen en de naafreductieas brengen het gewenste koppel vlot over op de aandrijfwielen.



***Veilig dankzij een grote duurzaamheid!***

Veiligheid en duurzaamheid zijn prioritair bij het ontwerp van de uitrusting.



## Grote opstap en hendel

Een brede "open" opstap zorgt ervoor dat men de truck comfortabel en veilig kan betreden en verlaten.

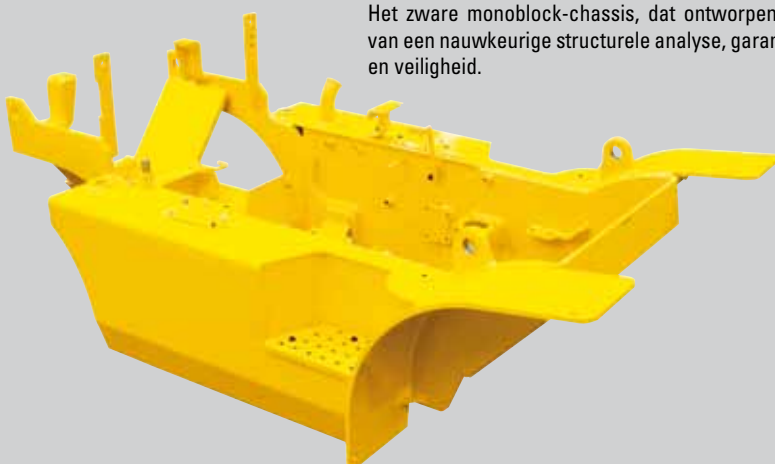




■ De foto kan optionele uitrusting bevatten.

### Zwaar monoblock-chassis

Het zware monoblock-chassis, dat ontworpen werd aan de hand van een nauwkeurige structurele analyse, garandeert duurzaamheid en veiligheid.



### Verbeterd onderhoud van elektrische onderdelen

Diverse elektrische componenten zijn gecentraliseerd om het regelmatige onderhoud te vereenvoudigen.



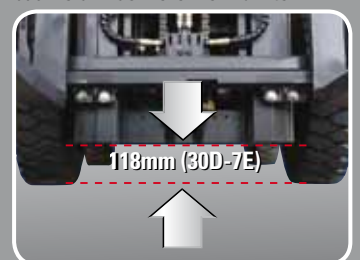
### Expansiebalg

De expansiebalg absorbeert trillingen en vermindert het geluid dat door het uitlaatsysteem geproduceerd wordt. Het vergroot tevens de levensduur van het uitlaatsysteem.



### Heldere, afgeschermdde koplampen

Heldere, afgeschermdde koplampen zorgen voor een verhoogde zichtbaarheid in donkere werkkruimten.



### Bodemvrijheid

De motor en transmissie werden horizontaal gemonteerd en hoog in het chassis geplaatst om hoogwaardige onderdelen te beschermen tijdens werkzaamheden op onregelmatig terrein.

# Duurzaamheid & makkelijk onderhoud



## Elektrisch gecontroleerde luchtfilter

Een sensor van de luchtreiniger waarschuwt de bestuurder dat er een luchtfilter verstopt is, zodat deze vervangen kan worden voordat er schade optreedt.



## Reservoir voor de remvloeistof

Zeer goed zichtbaar en makkelijk bereikbaar reservoir om de dagelijkse inspecties te vereenvoudigen.



## Makkelijk toegankelijke zekeringhouder vereenvoudigt inspecties

## Gecentraliseerd ontwerp voor eenvoudig onderhoud!

De componenten en onderdelen zijn zo geplaatst dat ze makkelijk toegankelijk zijn en eenvoudig te onderhouden.



## Batterij- hoofdschakelaar



## Hydraulische oliecontrole



## Automatische zelfsluitende gasveer

De motorkap wordt opgehouden door een zelfvergrendelende gasveer om de veiligheid bij het onderhoud te verbeteren.



## Makkelijk te vervangen luchtreiniger

De luchtfilter is makkelijk toegankelijk voor het reinigen of vervangen.



■ De foto kan optionele uitrusting bevatten.



### Motorkap met grote opening

Zeer goed toegankelijk motorcompartiment verzekert snel en efficiënt onderhoud.



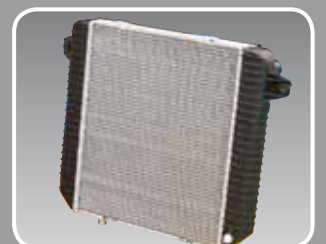
**Snelle controle van de olie**



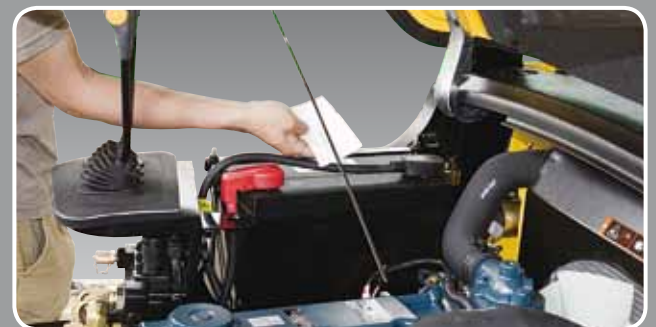
**Eenvoudig te demonteren zijpaneel**



**Draaiende accu-installatie**



**Aluminium radiator met uitstekende bescherming tegen de warmte**



**Snelle en eenvoudige vervanging van de motorolie**

## Mastspecificaties (20D/25D/30D-7E)

Mast type	Maximum vorkhoogte (mm)	Totale hoogte ingetrokken (mm)			Vrije hefhoogte (mm)				Kantelhoek		Hefvermogen zonder side shift op 500 mm LC (kg)						Hefvermogen met side shift op 500 mm LC (kg)						Gewicht vorkheftruck zonder last (kg)						
		20D-7E 25D-7E 30D-7E	20D-7E 25D-7E	30D-7E	Met laststeun		Zonder laststeun		graden	Voor- waarts	Achter- waarts	Enkele band			Dubbele banden			Enkele band			Dubbele banden			Enkele band			Dubbele banden		
					20D-7E 25D-7E	30D-7E	20D-7E 25D-7E	30D-7E				20D-7E	25D-7E	30D-7E	20D-7E	25D-7E	30D-7E	20D-7E	25D-7E	30D-7E	20D-7E	25D-7E	30D-7E	20D-7E	25D-7E	30D-7E	20D-7E	25D-7E	30D-7E
Bepaalde vrije hefhoogte in 2 trappen	V300	3000	2025	2040	155	155	155	155	6	10	2000	2500	3000	2000	2500	3000	2000	2500	3000	2000	2500	3000	3552	3842	4359	3889	3979	4446	
	*V330	3300	2175	2190	155	155	155	155	6	10	2000	2500	3000	2000	2500	3000	2000	2500	3000	2000	2500	3000	3572	3862	4379	3708	3998	4466	
	V350	3500	2275	2290	155	155	155	155	6	10	2000	2500	3000	2000	2500	3000	2000	2500	3000	2000	2500	3000	3589	3879	4397	3725	4015	4484	
	V370	3700	2425	2440	155	155	155	155	6	10	2000	2500	3000	2000	2500	3000	2000	2500	3000	2000	2500	3000	3611	3901	4420	3747	4037	4507	
	V400	4000	2575	2590	155	155	155	155	6	10	2000	2500	3000	2000	2500	3000	2000	2475	2950	2000	2500	2975	3641	3931	4451	3777	4067	4538	
	V430	4300	2725	2740	155	155	155	155	6	6	2000	2450	2925	2000	2500	3000	1950	2400	2925	2000	2450	2925	3693	3983	4504	3829	4119	4590	
	V450	4500	2875	2890	155	155	155	155	6	6	2000	2400	2875	2000	2475	2950	1930	2350	2825	2000	2400	2875	3715	4005	4526	3861	4141	4613	
	V470	4700	2975	2990	155	155	155	155	6	6	2000	2350	2825	2000	2450	2900	1900	2325	2750	2000	2375	2825	3729	4019	4541	3885	4165	4628	
Volledig vrije hefhoogte in 2 trappen	VF290	2900	2025	2040	845	860	1377	1314	6	6	2000	2500	3000	2000	2500	3000	2000	2500	3000	2000	2500	3000	3598	3888	4399	3735	4025	4486	
	VF320	3200	2175	2190	895	1010	1527	1464	6	6	2000	2500	3000	2000	2500	3000	2000	2500	3000	2000	2500	3000	3632	3922	4435	3769	4059	4521	
Volledig vrije hefhoogte in 3 trappen	TF370/TS370	3700	1825	1840	645	660	1177	1114	6	6	2000	2500	3000	2000	2500	3000	2000	2450	2900	2000	2500	2950	3689	3979	4509	3826	4116	4595	
	TF400/TS400	4000	1925	1940	745	760	1277	1214	6	6	2000	2450	2900	2000	2500	2975	1950	2400	2850	2000	2450	2900	3713	4003	4533	3850	4140	4619	
	TF430/TS430	4300	2025	2040	845	860	1377	1314	6	6	2000	2375	2850	2000	2450	2900	1900	2350	2775	2000	2400	2825	3731	4021	4555	3868	4158	4641	
	TF450/TS450	4500	2125	2140	845	860	1477	1414	6	6	2000	2350	2800	2000	2425	2850	1875	2325	2725	1950	2350	2775	3753	4043	4581	3890	4180	4667	
	TF470/TS470	4700	2175	2190	895	1010	1527	1464	6	6	1950	2300	2775	2000	2375	2825	1850	2275	2675	1925	2300	2725	3766	4056	4595	3903	4193	4681	
	TF500/TS500	5000	2275	2290	1095	1110	1627	1564	6	6	1900	2250	2700	1950	2325	2750	1800	2200	2600	1900	2275	2675	3788	4078	4617	3925	4215	4703	
	TF550/TS550	5500	2475	2490	1295	1310	1827	1764	6	6	1825	1800	2600	1875	2250	2650	1725	1700	2525	1825	2200	2575	3828	4118	4662	3965	4255	4748	
	TF600/TS600	6000	2675	2690	1495	1510	2027	1964	6	6	1500	1250	1900	1825	2150	2550	1400	1150	1750	1775	2100	2475	3892	4182	4731	4029	4319	4817	
Volledig vrije hefhoogte in 4 trappen	QF610	6115	2177	2175	997	955	1512	1449	3	3	1550	1650	1870	1580	1910	2400	1485	1585	1770	1515	1845	2300	4134	4424	4911	4272	4562	4987	
	QF660	6615	2377	2375	1197	1195	1712	1649	3	3	1450	1550	1750	1490	1820	2280	1385	1685	1650	1425	1360	2180	4194	4484	4971	4332	4622	5047	
	QF700	7015	2477	2475	1297	1295	1812	1749	3	3	1240	1300	1450	1400	1720	2170	1175	1110	1335	1270	2070	4224	4515	5001	4363	4653	5078		
	QF745	7465	2627	2625	1447	1445	1962	1899	3	3	1150	1200	1300	1300	1610	2040	1085	1020	1200	1235	1175	1940	4270	4560	5047	4469	4699	5123	
	QF790	7915	2777	2775	1597	1595	2112	2049	3	3	700	750	800	900	1000	1200	635	570	700	835	770	1100	4370	4661	5147	4509	4799	5224	

\* TS-Mast: breed zichtbare, volledig vrije hefhoogte met 2 vrije hefcylinders.

\* standard

## Mastspecificaties (33D-7E)

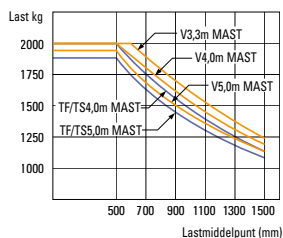
Mast type	Maximum vorkhoogte (mm)	Totale hoogte ingetrokken (mm)		Vrije hefhoogte (mm)		Kantelhoek		Hefvermogen zonder side shift op 500 mm LC (kg)						Hefvermogen met side shift op 500 mm LC (kg)						Gewicht vorkheftruck zonder last (kg)		
		33D-7E	33D-7E	Met laststeun		Zonder laststeun		graden	Voor- waarts	Achter- waarts	Enkele band		Dubbele banden		Enkele band		Dubbele banden		Enkele band		Dubbele banden	
				33D-7E	33D-7E	33D-7E	33D-7E				33D-7E	33D-7E	33D-7E	33D-7E	33D-7E	33D-7E	33D-7E	33D-7E	33D-7E	33D-7E	33D-7E	
Bepaalde vrije hefhoogte in 2 trappen	V290	2900	2040	155	155	6	10	3300	3300	3300	3300	4767	4858									
	*V320	3200	2190	155	155	6	10	3300	3300	3300	3300	4791	4882									
	V340	3400	2290	155	155	6	10	3300	3300	3300	3300	4807	4898									
	V360	3600	2440	155	155	6	10	3300	3300	3300	3300	4830	4921									
	V390	3900	2590	155	155	6	10	3300	3300	3300	3300	4862	4953									
	V420	4200	2740	155	155	6	6	3300	3300	3275	3300	4916	5007									
	V440	4400	2890	155	155	6	6	3275	3300	3200	3300	4940	5031									
	V460	4600	2990	155	155	6	6	3225	3300	3150	3250	4955	5046									
Volledig vrije hefhoogte in 2 trappen	V490	4900	3140	155	155	6	6	3175	3250	3100	3150	4979	5070									
	VF290	2900	2090	910	1269	6	6	3300	3300	3300	3300	4805	4896									
Volledig vrije hefhoogte in 3 trappen	VF320	3200	2240	1060	1419	6	6	3300	3300	3300	3300	4841	4932									
	TF370/TS370	3700	1890	710	1069	6	6	3300	3300	3300	3300	4948	5039									
	TF400/TS400	4000	1990	810	1169	6	6	3275	3300	3200	3300	4970	5061									
	TF430/TS430	4300	2090	910	1269	6	6	3200	3300	3150	3225	4991	5082									
	TF450/TS450	4500	2190	1010	1369	6	6	3150	3250	3075	3175	5013	5104									
	TF470/TS470	4700	2240	1060	1419	6	6	3100	3200	3025	3125	5026	5117									
	TF500/TS500	5000	2340	1160	1519	6	6	3050	3125	2950	3050	5049	5140									
	TF550/TS550	5500	2540	1360	1719	6	6	2700	3000	2450	2925	5092	5183									
Volledig vrije hefhoogte in 4 trappen	TF600/TS600	6000	2740	1560	1919	6	6	1750	2900	1450	2825	5165	5256									
	QF610	6115	2225	1045	1449	3	3	1950	2830	1850	2730	5296	5372									
	QF660	6615	2425	1245	1649	3	3	1850	2700	1750	2600	5356	5433									
	QF700	7015	2525	1345	1749	3	3	1550	2580	1450	2480	5386	5462									
	QF745	7465	2675	1495	1899	3	3	1000	2440	900	2340	5428	5505									
QF790	7915	2825	1645	2049	3	3	600	1300	500	1200	5532	5609										

\* TS-Mast: breed zichtbare, volledig vrije hefhoogte met 2 vrije hefcylinders.

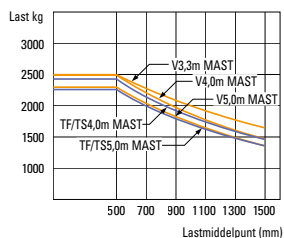
\* standard

## Hefvermogen

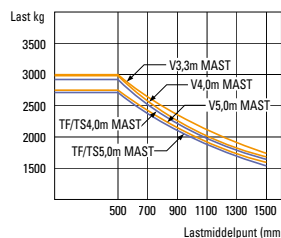
### 20D-7E



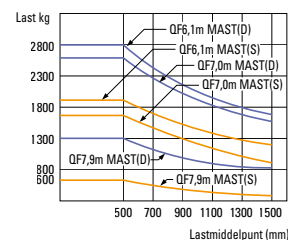
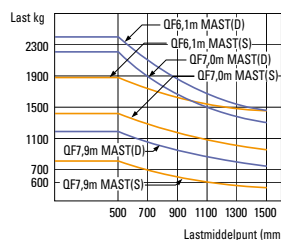
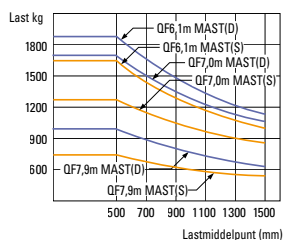
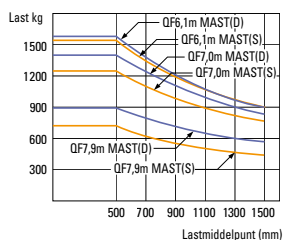
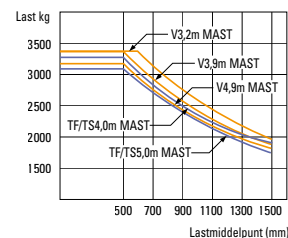
### 25D-7E



### 30D-7E



### 33D-7E



## Verschillende attachments



Side Shift



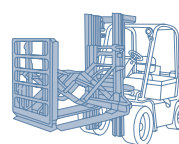
Scharniervorken



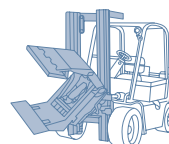
Scharnierbak



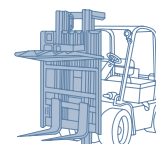
Draaibare vorken



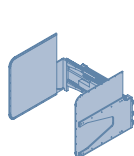
Push-Pull



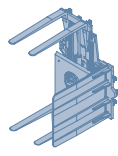
Draaibare rollenklem



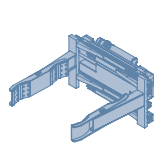
Laststabilisator



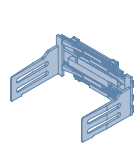
Dozenklem



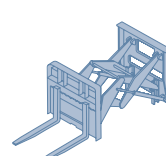
Palletomkeerder



Vatenklem



Balenklem



Lastverlengstuk



Vorksteller

## Opties

### • VORKEN (L x B x D) (mm)

#### 20D / 25D-7E

900 x 100 x 45	1000 x 100 x 45	1050 x 100 x 45
1200 x 100 x 45	1350 x 100 x 45	1500 x 100 x 45
1650 x 100 x 45	1800 x 100 x 45	

#### 30D / 33D-7E

900 x 122 x 45	1150 x 122 x 45	1050 x 122 x 45
1200 x 122 x 45	1350 x 122 x 45	1500 x 122 x 45
1650 x 122 x 45	1800 x 122 x 45	2400 x 122 x 45
2120 x 122 x 45	1970 x 122 x 45	2300 x 122 x 45

### • Vorkverlengers (mm)

1300 / 1500 / 1700 / 1800

### • Kantelen (6°/10°, 6°/6°, 3°/3°)

### • Sideshift

### • Integrale Sideshift

### • Bevestiging Leidingen

(Leidingen met 3 spoelen, leidingen met 4 spoelen)

### • Slanghaspel (VF)

### • Uitlaat (Horizontaal / Verticaal)

### • Knaldemper (vonkenvanger)

### • Stoel

(veiligheidsgordel, armsteun, lendensteun)

### • Banden

(luchtband, Niet-markerend, dubbel)

### • MCV

(3 spoelen / 4 spoelen)

### • Zwaailamp

### • Werkklamp

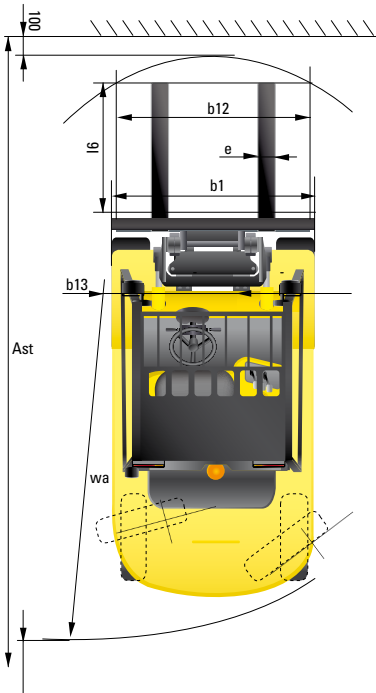
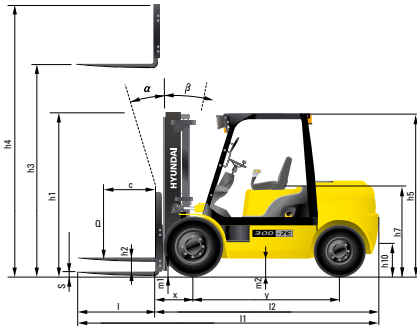
### • Cabine en verwarming



Nota's

Lined writing area for notes.

## Afmetingen



## Specificaties

### Identificatie

1.1	Fabrikant	Hyundai	Hyundai	Hyundai	Hyundai
1.2	Type	20D-7E	25D-7E	30D-7E	33D-7E
1.3	Aandrijving: elektrisch (accu of elektriciteitsnet), diesel, benzine, LPG, handmatig	DIESEL	DIESEL	DIESEL	DIESEL
1.4	Type bediening: handmatig, lopend, staand, zittend, ordervverzamelaar	Zittend	Zittend	Zittend	Zittend
1.5	Hefvermogen / nominale belasting (standaard)	2000	2500	3000	3300
1.6	Lastmiddelpuntafstand	c (mm)	500	500	500
1.8	Lastmiddelpuntafstand van drijfas tot vorken	x (mm)	461	461	464
1.9	Wielbasis	y (mm)	1650	1650	1700

### Gewicht

2.1	Gebruiksgewicht	kg	3604	3894	4411	4823
2.2	Asbelasting, geladen vooraan/achteraan	kg	4847 / 757	5579 / 815	6450 / 961	6885 / 1238
2.3	Asbelasting, ongeladen vooraan/achteraan	kg	1683 / 1921	1623 / 2271	1748 / 2663	1713 / 3110

### Wielen, chassis

3.1	Banden: massief rubber, superelastisch, met lucht, polyurethaan		met lucht	met lucht	met lucht	met lucht
3.2	Afmetingen banden, vooraan (enkele band/dubbele banden)		7.00 - 12 - 12PR	7.00 - 12 - 12PR	28x9 - 15 - 14PR	28x9 - 15 - 14PR
3.3	Afmetingen banden, achteraan		6.00 - 9 - 10PR	6.00 - 9 - 10PR	6.50 - 10 - 12PR	6.50 - 10 - 12PR
3.5	Wielen, aantal vooraan / achteraan (X= aangedreven wielen)		2x / 2	2x / 2	2x / 2	2x / 2
3.6	Spoorbreedte vooraan	b10 (mm)	965	965	1005	1005
3.7	Spoorbreedte achteraan	b11 (mm)	980	980	980	980

### Basisafmetingen

4.1	Kantelgraad mast voorwaarts / achterwaarts ( $\alpha$ / $\beta$ )	graden	6 / 10	6 / 10	6 / 10	6 / 10
4.2	Hoogte neergelaten mast (standaard)	h1 (mm)	2175	2175	2190	2190
4.3	Vrije hefhoogte	h2 (mm)	155	155	155	155
4.4	Hefhoogte (standaard)	h3 (mm)	3300	3300	3300	3200
4.5	Hoogte uitgeschoven mast (standaard)	h4 (mm)	4485	4485	4485	4385
4.7	Hoogte veiligheidskooi	h5 (mm)	2160	2160	2180	2180
4.8	Stoelhoogte / stahoogte	h7 (mm)	1110	1110	1130	1130
4.12	Koppelingshoogte	h10 (mm)	283	283	299	299
4.19	Totale lengte	l1 (mm)	3584	3644	3742	3782
4.20	Lengte tot voorkant vorken	l2 (mm)	2534	2594	2692	2732
4.21	Totale breedte (enkele band/dubbele banden)	b1 (mm)	1160	1160	1230	1230
4.22	Vorkafmetingen (haaktype) L x B x D	l x e x s (mm)	1050 x 100 x 45	1050 x 100 x 45	1050 x 122 x 45	1050 x 122 x 45
4.23	Vorklede ISO 2328, klasse / type A, B		2A	2A	3A	3A
4.24	Breedte vorklede	b12 (mm)	1102	1102	1102	1102
4.31	Bodemvrijheid, geladen, onder mast	m1 (mm)	130	130	145	145
4.32	Bodemvrijheid, midden van wielbasis	m2 (mm)	171	171	189	189
4.33	Gangbreedte voor palletten, 1000 x 1200 kruislings	Ast (mm)	3916	3970	4066	4102
4.34	Gangbreedte voor palletten, 800 x 1200 overlans	Ast (mm)	4116	4170	4266	4302
4.35	Draaistraat	Wa (mm)	2248	2302	2398	2434
4.36	Kleinste draaipuntafstand	b13 (mm)	714	714	731	731

### Prestatiegegevens

5.1	Rijsnelheid, ongeladen	km/u	18,4	18,4	19,3	19,3
5.2	Hefnelheid, geladen/ongeladen	mm/s	560 / 590	540 / 590	480 / 500	470 / 500
5.3	Neerlaatsnelheid, geladen/ongeladen	mm/s	500 / 450	500 / 450	500 / 450	500 / 450
5.5	Trekkraft trekstang, geladen	kg	2568	2591	2464	2472
5.7	Stijgvermogen, geladen/ongeladen	%	45,0 / 24,8	39,0 / 22,1	31,2 / 21,0	28,3 / 18,7
5.9	Versnellingsstijd, geladen/ongeladen (10m)	sec	-	-	-	-
5.10	Bedrijfsrem		Mechanisch	Mechanisch	Mechanisch	Mechanisch

### Motor

6.1	Motorfabrikant /-type		KUBOTA V3600	KUBOTA V3600	KUBOTA V3600	KUBOTA V3600
6.2	Motorvermogen volgens ISO 1585	kW	48	48	48	48
6.3	Nominale snelheid	1/min	2300	2300	2300	2300
6.4	Aantal cilinders / cilinderinhoud	anz / cm <sup>3</sup>	4 / 3620	4 / 3620	4 / 3620	4 / 3620
6.5	Brandstofverbruik volgens VDI-cyclus	l/h	2,1	2,2	2,5	2,8

### Andere details

8.1	Type aandrijfbesturing		Servo	Servo	Servo	Servo
8.2	Bedrijfsdruk (systeem / aanbouwapp.)	bar	205 / 170	205 / 170	205 / 170	205 / 170
8.3	Volume hydraulische olie	l/min	30	30	30	30
8.4	Geluidsniveau aan het oor van de bestuurder volgens DIN12053	db(A)	80	80	80	80

\* De standaard en optionele uitrusting kunnen verschillen. Neem contact op met uw Hyundai-verdeler voor meer informatie.

\* Het is mogelijk dat de foto's hulpwerktuigen en optionele uitrusting tonen die niet in uw markt leverbaar zijn.

\* Materialen en specificaties kunnen zonder voorafgaande kennisgeving worden gewijzigd.

\* Alle Britse afmetingen zijn afgerond tot de meest benaderende ponden of duimen.

NEEM CONTACT OP MET :

**HYUNDAI**  
HEAVY INDUSTRIES EUROPE  
CONSTRUCTION EQUIPMENT