

We build a better future



■ De foto kan optionele uitrusting bevatten.

15D/18D/20DA-7E

Milieuvriendelijke VORKHEFTRUCKS

15D/18D/20DA -7E

Nieuwe norm voor vorkheftrucks

Met zijn 7-serie introduceert Hyundai een nieuwe reeks van diesel vorkheftrucks. Uitstekend vermogen en uitstekende prestaties verbeteren uw rendement.



OPSS (Operator Presence Sensing System)

De bedieningshendels voor het kantelen van de mast en het heffen en neerlaten van de vorken, kunnen enkel bediend worden wanneer de operator op de bestuurderszetel zit. (optie)





Groot vermogen & Uitstekende prestaties

Krachtige motor

KUBOTA V2203 Motor

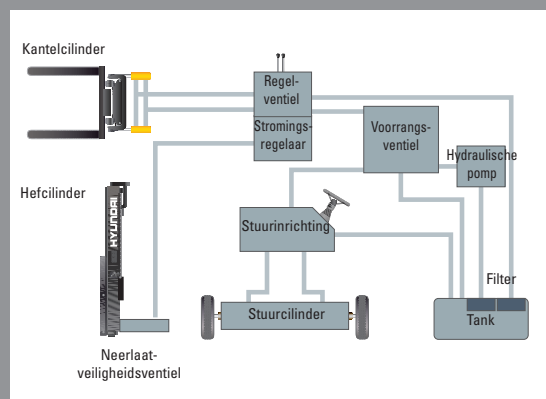
De door de markt erkende kwaliteit van de Kubota V2203 motor garandeert onvergelykbare prestaties, een uitstekende duurzaamheid en een toegevoegde waarde voor de vorkheftruck. De 30,8 kW die deze motor oplevert, volstaat ruimschoots voor elk soort werk met een machine voorzien van zowel standaard als speciale hulpstukken.

30,8 kW / 2300 rpm



Geavanceerd hydraulisch systeem

Het nieuwste hydraulisch systeem met een grote capaciteit reageert snel tijdens het werken. Een geluidsarm regelventiel verhoogt zowel de efficiency als de duurzaamheid.



De nieuwe meester op de werkvloer!

De soepele, efficiënte en ergonomisch doordachte 15D/18D/20DA-7E serie werd ontworpen in functie van uw behoeften.



Snelle en stabiele prestaties

Het heffen en neerlaten van de vorken en het kantelen van de mast verlopen snel en effectief. Dit zorgt voor optimale werkomstandigheden en een hogere productiviteit.



■ De foto kan optionele uitrusting bevatten.

Hogere rijsnelheid en groter stijgvormogen

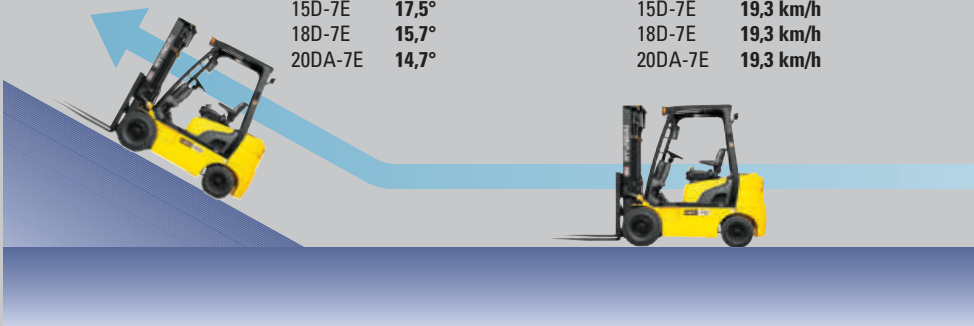
De krachtige motor met hoog vermogen zorgt voor een betere acceleratie, een beter gedrag op hellingen en een hogere rijsnelheid op ruw terrein of op een helling.

Stijgvormogen (geladen)

15D-7E	17,5°
18D-7E	15,7°
20DA-7E	14,7°

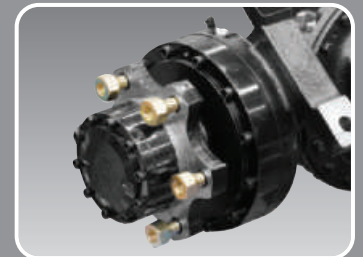
Rijsnelheid (ongeladen)

15D-7E	19,3 km/h
18D-7E	19,3 km/h
20DA-7E	19,3 km/h



Grotere kantelhoek van de mast

Door gebruik te maken van de kantelhoek van de mast met 6 graden voorwaarts en 10 graden achterwaarts, kan de operator veiliger en sneller laden en lossen.



Systeem met natte schijfremmen

Het systeem met natte schijfremmen is praktisch onderhoudsvrij en zit in een behuizing waardoor het beschermd is tegen stof en water.



Volledig hydraulisch aangedreven stuursysteem

Een hydraulisch stuursysteem garandeert altijd vlot en flexibel sturen. Het voorkomt een overmatige belasting en terugslag van het stuurwiel.



Brandstofvuldop met sleutel

Voor meer veiligheid en minder stilstand op de werf werd een grotere brandstoftank met vergrendelbare vuldop geïnstalleerd.

Comfortabele bediening



Verstelbaar stuurwiel met draaiknop

Het stuurwiel kan door een hendel links van de stuurkolom in de meest comfortabele positie voor de operator gezet worden.



Makkelijke en veilige versnellingshendel

Eén enkele hendel links van de stuurkolom verleent de operator snelle en makkelijke controle over snelheid en rijrichting.



Hendel met multifunctionele schakelaar

De hendel met multifunctionele schakelaar bedient de lichten en claxon.



Snelle reactie van de bedieningshendels

Slechts een minimale inspanning van de operator is nodig voor een nauwkeurige, veilige en productieve bediening.



■ De foto kan optionele uitrusting bevatten.



Optimale positie van de pedalen

De ergonomisch ontworpen gas-, rem- en inchingpedalen zijn optimaal gepositioneerd voor een groter gebruiksgemak van de operator.



Bekerhouder en opbergvak

Voor het gemak van de operator is er extra opbergruimte voorzien binnenin de cabine.

Optimaal ontwerp van de bestuurdersomgeving!

Een ergonomisch ontwerp voorkomt vermoeidheid en verhoogt het rendement van de operator.



Nieuw: een grotere zichtbaarheid voor veiliger werken

De operator kan veiliger en nauwkeuriger werken dankzij een mast die een ruimer zicht geeft.

Gebruiksvriendelijke meters en waterbestendig monitorpaneel



- | | |
|---|----------------------------------|
| 1 Parkeerremlamp | 9 Lamp waterscheider |
| 2 Richtingaanwijzers | 10 Voorgloeiverklikkerlichtje |
| 3 Waarschuwinglamp brandstofpeil | 11 Koelwatertemperatuurmeter |
| 4 Waarschuwinglamp motoroliepeil | 12 Brandstofmeter |
| 5 Waarschuwinglamp transmissieolietemperatuur | 13 Bedrijfsuretteller |
| 6 Waarschuwinglamp acculading | 14 Motorcontrolelamp |
| 7 Waarschuwinglamp luchtfilter | 15 Veiligheidsgordelwaarschuwing |
| 8 Verklikkerlichtje werklamp | 16 OPSS-waarschuwing |

Makkelijk verstelbare zetel met vering

Een aantrekkelijke, verstelbare zetel met armleningen, op basis van een ergonomisch ontwerp, zorgt voor een groter comfort, hogere veiligheid en langere levensduur.



Het nieuwste trilling- en schokdempend systeem

Het geavanceerd hydraulisch cabinedraagsysteem, dat gebruik maakt van een hydraulische en trillingdempende rubberen isolator, bevindt zich tussen de hoofdbescherming en het chassis om de oorzaak van trillingen en lawaai te verminderen tijdens het rijden. Dit verlaagt niet enkel de vermoeidheid van de operator maar verhoogt ook de veiligheid tijdens de bediening van de truck.



Duurzaamheid & Veiligheid

Sterke hoofdbescherming

De veilige hoofdbescherming voldoet aan de EU- en ANSI-voorschriften en beschermt de operator tijdens gevaarlijke werkzaamheden.



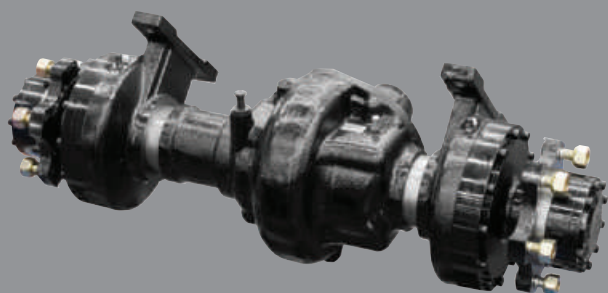
Handrem

De handrem van het vastkliktype vergt minder inspanning van de operator om aan te trekken.



Veilig dankzij een grote duurzaamheid!

Veiligheid en duurzaamheid zijn prioritair bij het ontwerp van de uitrusting.



Bijzonder duurzame split-type aandrijfjas

De servotransmissie zorgt voor een snelle maar rustige rijsnelheid onder zware werkomstandigheden waardoor de produktiviteit van de werkzaamheden verhoogt.



Grote opstap en hendel

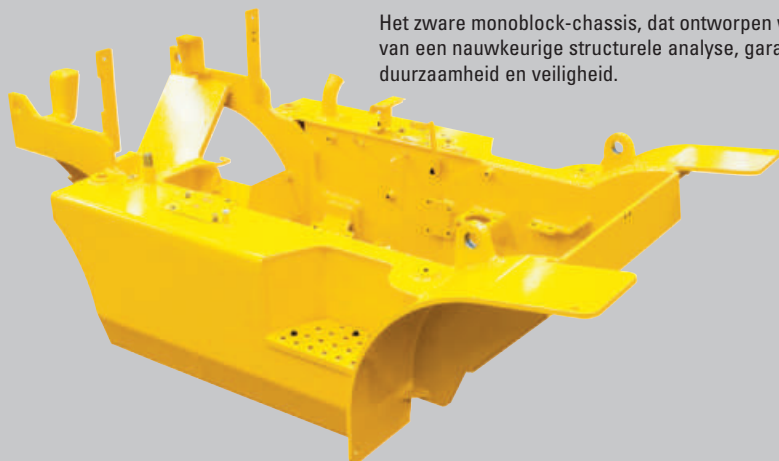
Een brede "open" opstap zorgt ervoor dat men de truck comfortabel en veilig kan betreden en verlaten.



■ De foto kan optionele uitrusting bevatten.

Zwaar monoblock-chassis

Het zware monoblock-chassis, dat ontworpen werd aan de hand van een nauwkeurige structurele analyse, garandeert duurzaamheid en veiligheid.



Onderhoud elektriciteitssysteem

Diverse elektrische componenten zijn gecentraliseerd om het regelmatig onderhoud te verbeteren.



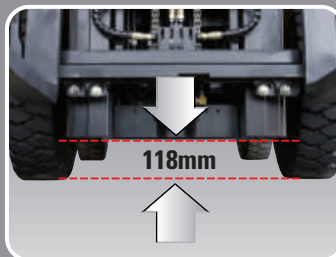
Expansiebalg

De expansiebalg absorbeert trillingen en vermindert het geluid dat door het uitlaatsysteem geproduceerd wordt. Het vergroot tevens de levensduur van het uitlaatsysteem.



Heldere, afgeschermd koplampen

Heldere, afgeschermd koplampen zorgen voor een verhoogde zichtbaarheid in donkere werkkruimten.



Grondspeling

De motor en transmissie werden horizontaal gemonteerd en hoog in het chassis geplaatst om hoogwaardige onderdelen te beschermen tijdens werkzaamheden op onregelmatig terrein.

Duurzaamheid & Makkelijk Onderhoud



Elektrisch gecontroleerde luchtfilter

Een sensor van de luchtreiniger waarschuwt de operator dat de luchtfilter verstopt zit zodat deze kan vervangen worden voordat motorschade zich voordoet.



Controle van de onderhoudsvriendelijke olie

Het T/M oliepeil kan makkelijk zonder demontage gecontroleerd worden.



Reservoir voor de remvloeistof

Zeer goed zichtbaar, makkelijk toegankelijk reservoir om de dagelijkse inspecties te vereenvoudigen.



Makkelijk toegankelijke zekeringhouder vereenvoudigt inspecties



Gecentraliseerd ontwerp voor eenvoudig onderhoud!

De componenten en onderdelen zijn zo geplaatst dat ze makkelijk toegankelijk zijn en eenvoudig te onderhouden.



Makkelijk te vervangen luchtreiniger

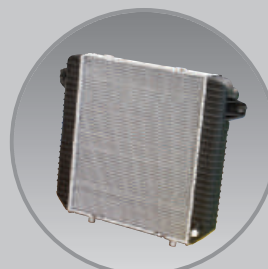
De luchtfilter is makkelijk toegankelijk voor het reinigen of vervangen. (cycloontype 7 inch)



Verplaatsbare schuifkap



Draaiende accu-installatie



Aluminium radiator met uitstekende bescherming tegen de warmte



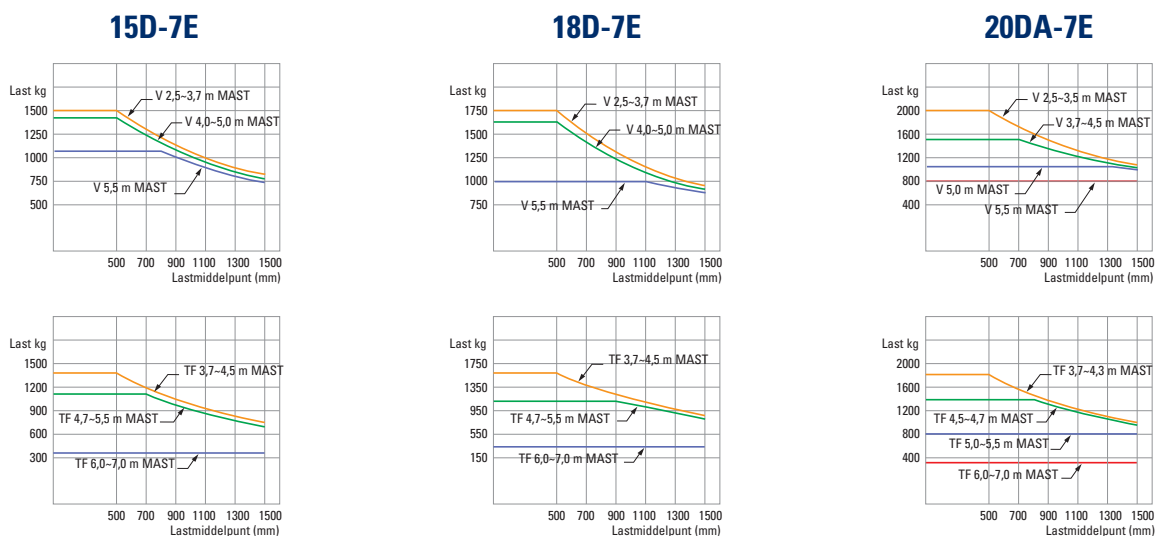
Snelle en eenvoudige vervanging van de motorolie

Mastspecificaties

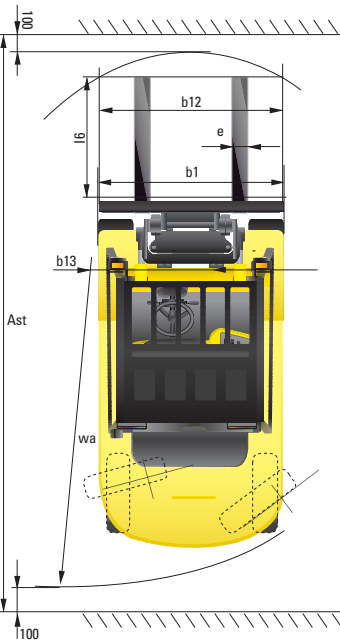
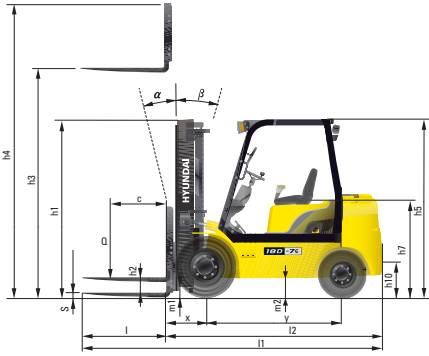
Mast type	Totale hoogte ingetrokken	Maximum vorkhoogte			Vrije hefhoogte				Kantelhoek (graden)		Hefvermogen zonder side shift (500 mm) LC enkele band			Hefvermogen met side shift (500 mm) LC enkele band			Gewicht vorkheftruck zonder last enkele band		
		Met laststeun		Zonder laststeun	Met laststeun		Zonder laststeun	15D-7E			18D-7E	20DA-7E	15D-7E	18D-7E	20DA-7E	15D-7E	18D-7E	20DA-7E	
		15D/18D/20DA-7E	15/18D-7E	20DA-7E	15D/18D-7E	20DA-7E	15D/18D-7E												20DA-7E
		mm	mm	mm	mm	mm	mm	mm	mm	Voorwaarts	Achterwaarts	kg	kg	kg	kg	kg	kg	kg	kg
Beperkte vrije hefhoogte in 2 trappen	V250	1755	2525	2530	145	150	145	150	6	10	1500	1750	2000	1400	1650	1890	2798	2916	3063
	V270	1855	2725	2730	145	150	145	150	6	10	1500	1750	2000	1400	1650	1890	2812	2930	3076
	V300	2005	3025	3030	145	150	145	150	6	10	1500	1750	2000	1400	1650	1890	2832	2950	3096
	*V330	2155	3325	3330	145	150	145	150	6	10	1500	1750	2000	1400	1650	1890	2852	2970	3116
	V350	2255	3525	3530	145	150	145	150	6	10	1500	1750	2000	1400	1650	1890	2865	2983	3130
	V370	2355	3725	3730	145	150	145	150	6	10	1500	1750	1950	1400	1650	1850	2879	2997	3143
	V400	2505	4025	4030	145	150	145	150	6	10	1475	1700	1550	1390	1600	1470	2903	3021	3168
	V450	2855	4525	4530	145	150	145	150	6	6	1425	1625	1500	1340	1535	1420	2970	3088	3235
	V500	3105	5025	5030	145	150	145	150	6	6	1350	1450	1050	1270	1370	980	3003	3121	3268
	V550	3355	5525	5530	145	150	145	150	6	5	1050	1000	825	970	930	760	3037	3142	3289
Volledig vrije hefhoogte in 3 trappen	TF370	1805	3735	3740	798	803	1299	1,300	6	6	1500	1725	1900	1400	1650	1810	2895	3065	3221
	TF400	1905	4035	4040	898	903	1399	1,400	6	6	1475	1675	1850	1400	1610	1770	2914	3084	3240
	TF430	2005	4335	4340	998	1003	1499	1,500	6	6	1425	1625	1800	1365	1560	1720	2933	3103	3259
	TF450	2105	4535	4540	1098	1103	1599	1,600	6	6	1400	1600	1700	1340	1535	1620	2953	3123	3279
	TF470	2155	4735	4740	1148	1153	1649	1,650	6	6	1375	1475	1400	1315	1415	1350	2964	3134	3290
	TF500	2255	5035	5040	1248	1253	1749	1,750	6	6	1350	1425	1050	1290	1370	1020	2984	3154	3310
	TF550	2455	5535	5540	1448	1453	1949	1,950	6	5	1125	1125	800	1075	1085	780	3022	3192	3348
	TF600	2655	6035	6040	1648	1653	2149	2,150	6	5	775	775	500	750	755	490	3094	3264	3420
	TF650	2855	6535	6540	1848	1853	2349	2,350	3	3	525	525	450	510	510	440	3138	3308	3464
	TF700	3055	7035	7040	2048	2053	2549	2,550	3	3	375	350	325	365	340	315	3174	3344	3500

*Standard

Hefvermogen



Afmetingen



Specificaties

Identificatie				
1.1	Fabrikant		Hyundai	Hyundai
1.2	Type		15D-7E	18D-7E
1.3	Aandrijving: elektrisch (accu of elektriciteitsnet), diesel, benzine, LPG, handmatig		DIESEL	DIESEL
1.4	Type bediening: handmatig, lopend, staand, zittend, orderverzamelaar		Gezeten	Gezeten
1.5	Hefvermogen / nominale belasting (standard)	kg	1500	1750
1.6	Lastmiddelpuntafstand	c mm	500	500
1.8	Lastmiddelpuntafstand van drijf-as tot vorken	x mm	394	394
1.9	Wielbasis	y mm	1422	1422
Gewicht				
2.1	Gebruiksgewicht	kg	2850	3020
2.2	Asbelasting, geladen vooraan / achteraan	kg	3754 / 596	4116 / 654
2.3	Asbelasting, ongeladen vooraan / achteraan	kg	1305 / 1546	1256 / 1763
Wielen, chassis				
3.1	Banden: massief rubber, superelastisch, met lucht, polyurethaan		Pneumatisch	Pneumatisch
3.2	Afmetingen banden, vooraan (φ x breedte)		6.50-10-12PR	6.50-10-12PR
3.3	Afmetingen banden, achteraan (φ x breedte)		5.00-8-10PR	5.00-8-10PR
3.5	Wielen, aantal vooraan / achteraan (x = aangedreven wielen)		2x / 2	2x / 2
3.6	Spoorbreedte vooraan	mm	889	889
3.7	Spoorbreedte achteraan	mm	914	914
Basisafmetingen				
4.1	Kantelgraad mast voorwaarts / achterwaarts (α/β)	graden	6 / 10	6 / 10
4.2	Hoogte neergelaten mast (standaard)	h1 (mm)	2159	2159
4.3	Vrije hefhoogte	h2 (mm)	145	145
4.4	Hefhoogte (standaard)	h3 (mm)	3327	3327
4.5	Hoogte uitgeschoven mast (standaard)	h4 (mm)	4343	4343
4.7	Hoogte veiligheidskooi (kabine)	h5 (mm)	2108	2108
4.8	Stoelhoogte / stahoogte	h7 (mm)	1049	1049
4.12	Koppelingshoogte	h10 (mm)	262	262
4.19	Totale lengte	l1 (mm)	3124	3175
4.20	Lengte tot voorkant vorken	l2 (mm)	2235	2261
4.21	Totale breedte	b1 (mm)	1067	1067
4.22	Vorkafmetingen (haaktype)	S x E x L (mm)	900 x 100 x 35	900 x 100 x 35
4.23	Vorklede SIO2328, klasse / type A, B		2A	2A
4.24	Breedte vorklede	b12 (mm)	980	980
4.31	Bodemvrijheid, geladen, onder mast	m1 (mm)	119	119
4.32	Bodemvrijheid, midden van wielbasis	m2 (mm)	145	145
4.33	Gangbreedte voor palletten, 1000 x 1200 kruislings (L x B)	Ast (mm)	3579	3607
4.34	Gangbreedte voor palletten, 800 x 1200 overlans (B x L)	Ast (mm)	3780	3808
4.35	Draaistraal	Wa (mm)	1984	2014
4.36	Kleinste draaipuntafstand	b13 (mm)	587	587
Prestatiegegevens				
5.1	Rijsnelheid, ongeladen	km/h	19,5	19,5
5.2	Hefnelheid, geladen / ongeladen	mm/sec	620 / 650	610 / 650
5.3	Neerlaatsnelheid, geladen / ongeladen	mm/sec	498 / 452	498 / 452
5.5	Trekkracht trekstang, geladen	kg	1669	1679
5.7	Stijgvermogen, geladen / ongeladen	%	31,5 / 24,3	28,2 / 22,0
5.9	Versnellingsstijd, geladen / ongeladen (10m)	sec	NA	NA
5.10	Bedrijfsrem		Mechanisch	Mechanisch
Motor				
6.1	Motorfabrikant /-type		KUBOTA V2203	KUBOTA V2203
6.2	Motorvermogen volgens ISO 1585	kW	30,8	30,8
6.3	Nominale snelheid	1/min	2400	2400
6.4	Aantal cilinders / cilinderinhoud	anz/cm ³	4 / 2197	4 / 2197
6.5	Brandstofverbruik volgens VDI-cyclus	liter/h	NA	NA
Andere details				
8.1	Type aandrijfbesturing		Powershift	Powershift
8.2	Bedrijfsdruk (systeem / aanbouwapp.)	bar	195 / 155	195 / 155
8.3	Volume hydraulische olie	liter	30	30
8.4	Geluidsniveau aan het oor van de bestuurder volgens DIN12053 db (A)		80	80

1) met DZ mast + 25 mm; met ingebouwde zijdelingse verplaatsing x = 375 mm (met DZ mast + 25 mm); met zijdelingse verplaatsing van het ophangtype x = 410,5 mm (met DZ mast + 25 mm)

Raadpleeg uw Hyundai-verdeler voor meer informatie. De afgebeelde machine kan verschillen afhankelijk van internationale normen.

Allereerste US-waarden afgerond tot meest benaderende ponden of duimen. Specificaties kunnen zonder voorafgaande kennisgeving worden gewijzigd.



Head Office(Sales Office)

1 JEONHA-DONG, DONG-GU, ULSAN, KOREA Tel (82) (52) 202-7970, 7729 Fax (82) (52) 202-7979, 7720

U.S. Operation : Hyundai Construction Equipment U.S.A., Inc.

955 ESTES AVENUE, ELK GROVE VILLAGE IL., 60007 Tel (1) 847-437-3333 Fax (1) 847-437-3574

European Operation : Hyundai Heavy Industries Europe N.V.

VOSSENDAAL 11, 2440 GEEL, BELGIUM Tel (32) 14-562200 Fax (32) 14-593405-06

India Operation : Hyundai Construction Equipment India Private Limited

303, 3rd Floor, Siddhivinayak Aurum, 33/1/1/2 Vadgaon Sheri, Viman Nagar, Pune 411 014 India Tel 91-20-4003-8160 Fax 91-20-4003-8163

CONTACT

www.hyundai.eu

NL - 2008. 04 Rev 0